

中学生のための

山口県立大学案内

2026

県立大学ってどんなところ？
3学部6学科をご案内

のぞいてみよう！
大学生活



山口県立大学公式マスコット
キャラクター「わいびよ」

campus guide

国際文化学部 国際文化学科

服のタグや食べ物の産地、気にしたことはありますか？
毎日の生活は、実は「世界」でできています

こんな人に向けています



留学や海外の人と
交流してみたい



外国語や海外の
文化に関心がある



将来、外国に
関わる仕事がしたい

中学生
高校生

県大生

学べる分野

英語

英語が好きな人向け

英語で読む・書く・話す・聴く力を伸ばし、グローバル社会で活躍する能力を身に付けます

多文化共生

いろんな文化に興味
がある人向け

中国語・韓国語など多様な言語と文化を学び、多文化社会の実現に貢献するための行動力を身に付けます

取得可能な免許・資格

- 中学校・高等学校教諭一種(英語)
- 司書
- 司書教諭
- 学校司書
- 学芸員
- 日本語教員試験受験資格

ここに注目

- 交換留学先での留学期間を含めて4年間で卒業が可能
- 就職決定率^{※1}：100%

※1 2025年度卒

将来



航空会社のスタッフ



山口県の観光(宿泊、旅行)
を支えるスタッフ

中学校・高校
の英語の先生

国際文化学部 文化創造学科

本やマンガ、お祭りなどの文化は、誰かが作って伝えてきたもの
あなたも楽しむだけではなく、作ったり伝えたりする側になってみませんか？

中学生
高校生

こんな人に向けてます



デザインや企画
提案に興味がある



日本・地域文化
に興味がある



図書館などの文化
施設に関心がある

県大生

学べる分野

デザイン創造

デザインや企画に
興味がある人向け

グラフィックやメディアなどのデザイン
の学びを通して、アイデアをカタチに
する力を身に付けます

日本・地域文化

日本・地域の文化に
興味がある人向け

ことば・歴史・文学などの学びを通
して、日本や地域の文化の魅力
を再発見し、発信できる力を身に
付けます

取得可能な免許・資格

- 中学校・高等学校教諭一種(国語)
- 司書
- 司書教諭
- 学校司書
- 学芸員
- 日本語教員試験受験資格

ここに注目

- 日本語表現とデザインスキルを踏
まえた独自のプレゼンテーション
能力を養成
- 就職決定率^{※1}：100%

※1 2025年度卒

将来



山口県の魅力を発信する
メディア関連スタッフ



デザイン関係企業
のスタッフ



中学校・高校
の国語の先生

国際文化学部 情報社会学科

AIやデータは、これからの社会をどう変えていくんだろう？
情報技術で地域や社会の課題を解決できる人を、一緒に目指してみませんか？

中学生
高校生

こんな人に向けています



文化や思想、社会に対する
理解を深めたい



最新のデジタル
技術に興味がある



社会や人とのつながり
に興味がある

県大生

学べる分野

情報科学

情報技術を活用する

AIやデータ分析に対する理解を深め、
社会の課題解決につながるアイデア
を考え、形にする力を身に付けます

社会連携

つながりを大切に

まちづくりやコミュニティデザイ
ンなどを学び、人と情報を結びつ
け、より良い社会をつくる力を身
に付けます

取得可能な免許・資格

- 高等学校教諭一種(情報)
- ITパスポート
- 統計検定 など

ここに注目

- 人文・社会科学の学びが
「社会とデジタル技術をつ
なぐ」力に！
- 最新デジタル機器を使った
授業で理解が深まる！



デジタル技術を活用して課題を解決



高校の情報
の先生

企画・マーケティング、行政、金融、IT系など

将来

社会福祉学部 社会福祉学科

「ふくし」とは、みんなのふだんのくらしのしあわせ
すべての人が幸せに生きられる社会をつくる専門家になってみませんか？

こんな人に向いています



他者と関わる
ことが得意



グループでの
活動が好き



社会で起きている
問題に興味がある

中学生
高校生

学べる4コース

社会福祉コース

多様な困りごとを解決するソーシャル
ワーカーを目指します

子ども家庭コース

子どもと家族を支えるソーシャル
ワーカーを目指します

精神保健福祉コース

心の病を抱える人を支えるソーシャル
ワーカーを目指します

地域社会コース

地域や行政で福祉の知識を活かして
人を支える仕事を目指します

県大生

取得可能な免許・資格

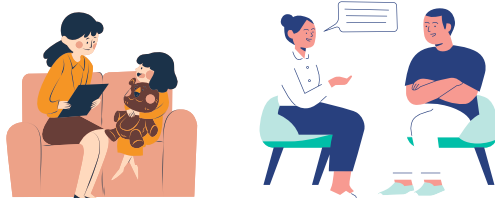
- 社会福祉士国家試験受験資格
- 精神保健福祉士国家試験受験資格
- 高等学校教諭一種(福祉)
- 特別支援学校教諭一種

ここに注目

- 社会福祉士国家試験合格率^{※1}：
67.4%（全国平均：60.7%）
- 精神保健福祉士国家試験合格率^{※1}：
85.7%（全国平均：78.2%）
- 就職決定率^{※1}：100%

※1 2025年度卒

地域の多様な福祉ニーズに対応する相談支援の
専門家(社会福祉士・精神保健福祉士)



福祉の専門知識をもった
特別支援学校の先生



将来

看護栄養学部 看護学科

子どもから高齢者、病気のある人にも、健康な人にも、回復を助け病気を予防できるように、人々の生活を支える専門家になってみませんか？

こんな人に向いています



人と関わる
ことが好き



地域の方の健康
に貢献したい



人の生活、健康、命に
向き合うプロになりたい

中学生
高校生

学べる3コース

看護探求コース

病院などの現場で、患者さんに寄り添いながら考え判断できる、頼れる看護師を目指します

養護教育コース

学校の保健室の先生(養護教諭)として、子どもたちの心と体の健康を守る力を身に付けます

公衆衛生看護コース

地域で暮らすすべての人の健康を守るために、家庭や地域に出向いて支援できる保健師を目指します

取得可能な免許・資格

- 看護師国家試験受験資格
- 保健師国家試験受験資格
- 養護教諭(一種、二種)
- 第一種衛生管理者

ここに注目

- どこで実習しても、働いても先輩がいるから心強い！(歴史があるから)
- 看護師国家試験合格率^{※1}：100%
- 保健師国家試験合格率^{※1}：100%
- 就職決定率^{※1}：100%

※1 2025年度卒

県大生

将来



生徒の健康を守る
保健室の先生



地域の人々の健康や
病気の予防活動など
を行う保健師



地域医療を支える
病院の看護師

看護栄養学部 栄養学科

みなさんは、昨日どんな食事をしましたか？栄養学を学ぶことで、さまざまな人の健康の維持や病気の回復を支えたりできます

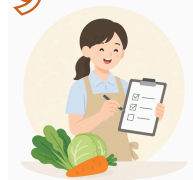
こんな人に向けています



食と健康に興味がある



人と関わることが好き



地域社会で活躍したい

中学生
高校生

学べる3コース

臨床栄養コース

病院や介護・福祉施設等で実習を行い、管理栄養士として医療や福祉の現場で役立つ実践力を養います

食環境マネジメントコース

給食施設や食品会社、保健所等で実習を行い、食を安全に扱うための知識や方法を身に付けます

食育実践コース

学校や保育園、保健センター等で実習を行い、相手が理解しやすい栄養の伝え方を身に付けます

取得可能な免許・資格

- 管理栄養士国家試験受験資格
- 栄養士
- 食品衛生監視員 ※1
- 栄養教諭一種
- 高等学校教諭一種(家庭)

※1 “食の警察官”といわれています

ここに注目

- 学科独自の課外活動が充実
(食育戦隊ゴハンジャー、お弁当の日、やまぐち食べちやる隊、山口-ナバラ コラボ広場)
- 管理栄養士国家試験合格率^{※2}：89.7% (全国平均：47.6%)
- 就職決定率^{※2}：100%

※2 2025年度卒



食と栄養から人々の健康を支える
管理栄養士



食のエキスパートとして、
食品衛生監視員、公務員、
食品関連企業に就職



学校栄養士の先生
高校の家庭科の先生

将来

山口県立大学は

皆さんの「大学で学びたい！」を応援します！

★ 学費（令和8年度）

- 入学料は282,000円です。県内生は半額の**141,000円**です。
- 授業料は年間**535,800円**です。授業料免除制度・徴収猶予制度があります。
- その他の費用として教育後援会費、保険料、自治会費、同窓会費等がございます。

★ 授業料免除制度・徴収猶予制度

一定の成績以上で、経済的理由により授業料の納付が困難な学生に対しては、申請により授業料の免除を行っています。また、同様の事情により、定められた期日までに授業料を納付することが困難な場合には、申請により徴収猶予を受けることができます。うち日本人学部学生に対する入学料・授業料減免は、高等教育の修学支援新制度と呼ばれる日本学生支援機構が実施する給付奨学金によって行われます。

★ 奨学金

経済的な事情により、学業をあきらめることなく大学で学べるよう各種奨学金を取り扱っています。

（1）日本学生支援機構奨学金（独立行政法人日本学生支援機構）

貸与型と給付型があります。詳細は右の二次元バーコードからご覧ください。



日本学生支援機構

（2）海外留学支援制度

本学独自の短期留学支援金制度と海外留学支援制度（協定派遣）があります。詳細は右の二次元コードP13をご参照ください。



国際交流&海外留学
のススメ

（3）公益財団法人山口県ひとづくり財団奨学金

保護者が山口県内に居住する学生には、無利子の貸与型奨学金があります。詳細は右の二次元コードからご覧ください。



山口県ひとづくり財団

（4）その他

都道府県の奨学金や各種財団の奨学金、留学生対象の奨学金など、様々な奨学生の募集があります。（市町村などが独自に募集を行っているものもあります。）

県大生の1か月の平均的な収入・支出

一人暮らし

1か月の平均的な収入・支出

収入	仕送り	30,600円
	奨学金	56,400円
	アルバイト	56,400円

支出	住居費	36,400円
	書籍代	1,100円
	サークル活動費	1,200円
	昼食代（1日）	500円
	食費（合計）	17,800円
	娯楽費	12,000円
	通信費	3,900円

山口県立大学は都市部の大学と比べて居住費や食費が安く「経済的に一人暮らしができる」のが魅力です。

自然の豊かさと人の温かさのある山口はとても暮らしやすいです。

はじめての一人暮らしにぴったりのところだと思います。

【仕送り】全国平均
67,700円より
37,100円安い！

【居住費】全国平均
53,000円より
16,600円安い！

【食費】全国平均
24,100円より
6,300円安い！



一人暮らしの
Aさん

私は留学にお金をかけたかったのですが、生活費の安い実家暮らしを選びました。

実家から通えて、留学もできる山口県立大学は理想の大学でした。

おかげで、短期留学も経験することができました！



実家暮らしであれば、
仕送り、住居費、いずれも
0円！

実家暮らしの
Bさん

実家暮らし

1か月の平均的な収入・支出

収入	仕送り	0円
	奨学金	38,400円
	アルバイト	48,600円

支出	住居費	0円
	書籍代	1,000円
	食費（合計）	12,200円
	昼食代（1日）	500円
	サークル活動費	1,100円
	娯楽費	15,100円
	通信費	4,400円

注）山口県立大学平均は2023年度学生調査集計結果に基づく

・全国平均は「第58回学生生活実態調査の概要報告」全国大学生生活協同組合に基づく

～たくさんの思い出となる大学生活～

「大学って勉強だけするところ」って思っていないですか？実は、もっと自由で楽しい世界が広がっています。ここでは、将来、あなたが体験するかもしれないいくつかの大学生活を紹介します。

4月

- 入学式
- 前期受入交換留学生ホームステイ
- 新入生歓迎オリエンテーション



6月

- 水無月祭(大学祭)

水無月祭の名物!
女子騎馬戦



7月

- オープンキャンパス

8月

- オープンキャンパス
- 定期試験(前期)

9月

- 交換留学生派遣 (アメリカ、カナダ、スペイン、フィンランド、台湾)

海外語学文化研修 (韓国、中国、フィリピン)

10月

- 後期受入交換留学生ホームステイ

11月

- 華月祭(大学祭)



2月

- 定期試験(後期)

3月

- 交換留学生派遣 (中国、韓国)
- 学位記授与式(卒業式)

海外語学文化研修 (オーストラリア、ベトナム、台湾)

県大にいくなら
附属高校へ!

県立大学
について
知りたい!



県立大学
公式サイト



附属高校
公式サイト

問合せ先

山口県立大学について

- ☎ 〒753-8502
山口市桜島6丁目2-1
- ☎ 083-929-6513

山口県立大学附属周防大島高等学校について

- ☎ 〒742-2806
周防大島町西安下庄489
- ☎ 082-077-1048

