

学内各所の居場所に掲示しているシールの説明を掲載しています。確認の上、居場所の活用をお願いします。

1. 飲食ができる居場所に掲示



飲食後のゴミはゴミ箱に捨てましょう

2. 飲食ができない居場所に掲示



飲食をしたいときは別の場所
に移動しましょう

3. 飲料のみ飲むことができる
居場所に掲示



食事をしたいときは別の場所
に移動しましょう

4. フタつき飲料のみ飲むこと
ができる居場所に掲示



食事をしたいときは別の場所
に移動しましょう

5. 会話ができる居場所に掲示



授業が行われている時間帯は
声の大きさに配慮をお願いします

6. 周りに配慮の上、会話ができ
る居場所に掲示



声が大きくなりすぎないように
配慮をお願いします

7. 静かに過ごすための居場所
に掲示



会話をしたいときは別の場所
に移動しましょう

8. 机や椅子等を動かしてもよ
い居場所に掲示



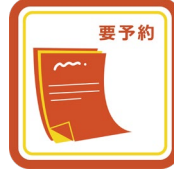
使用後は元の場所へ
居場所の使用後は机や椅子等
を元の場所に戻しましょう

9. ポータルで予約が必要な居場所
に掲示



ポータル予約は前日の16:00まで
に申請が必要です(土日に使用する
場合は、直前の平日の16:00ま
でに申請)

10. 紙で予約が必要な居場所に
掲示



紙での予約方法が分からない
場合は部屋の管理部署に確認
してください

11. 予約が必要のない居場所に
掲示



自由に使用できます
譲り合って使用してください

12. 1人で使用可能な居場所に
掲示



譲り合って使用してください

13. 主にグループで使用する居
場所に掲示



譲り合って使用してください

14. 主に大人数で使用する居場
所に掲示



譲り合って使用してください

15. 主に自習で使用する居場所
に掲示



譲り合って使用してください

16. 主にグループ活動で使用す
る居場所に掲示



譲り合って使用してください

17. 主に食事で使用する居場
所に掲示



譲り合って使用してください

2号館	1階	ラウンジ
-----	----	------



1	5	8	11	12	13	14	16

目的	学生が自由に使用できる活動の場です。飲食の場所としても使用できます。		
主な用途	課外活動の打ち合わせや個人・グループ学習 など		
利用時間	平日 8:40~21:00 土・日・祝日 8:40~21:00	予約	不要
備品等	課外活動用ロッカー ※課外活動等で使用する物品を入れることができます。使用したい場合は学生支援部門に申請をしてください。個人での使用はできません。		
留意事項	使用後は電気を消してください。机や椅子は元の位置に戻してください。 自由に使用できます。専有して使用したい場合は、事前に日時や使用理由等を学生支援部門に相談し、許可を受けてください。		

(学生支援部門)

2号館	2階	ラウンジ
-----	----	------

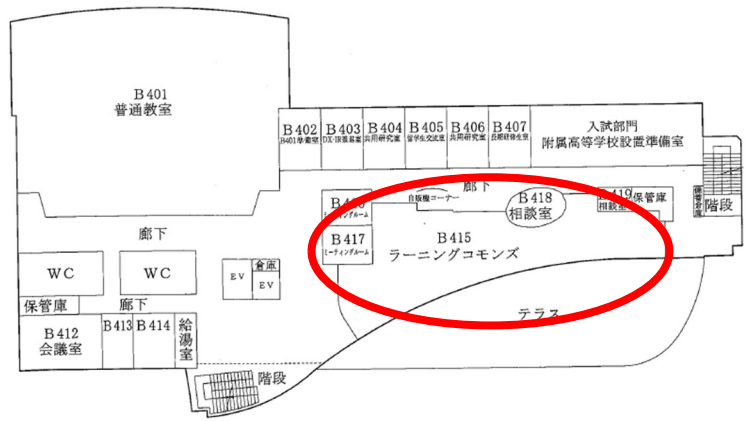


1  飲食可	5  会話OK	8  使用後は元の場所へ	11  予約不要 FREE	12  1人使用可	13  グループ使用可	14  大人使用可
---	--	---	---	---	--	--

目的	学生が自由に使用できる活動の場です。飲食の場所としても使用できます。		
主な用途	課外活動の打ち合わせや個人・グループ学習、食事 など		
利用時間	平日 8:40~21:00 土・日・祝日 8:40~21:00	予約	不要
備品等	電子レンジ、ホットウォーターディスペンサー		
留意事項	誰もが自由に使用できるよう、専有して使用することはできません。 授業を行っている時間は、大きな音を出すなど、授業に支障のある活動はできません。		

(総務部門)

2号館	4階	ラーニングcommons (B415)
-----	----	---------------------



目的	学生が自由に利用できる、学習や活動の場です。 飲食の場所としても利用できます。		
主な用途	個人学習 グループ学習		
利用時間	平日 8:40~21:00 土・日・祝日 8:40~21:00	予約	不要
備品等			
留意事項	誰もが自由に使用できるよう、専有して使用することはできません。 大きな音を出すなど、他の利用者に迷惑がかかる活動はできません。		

(教務部門)

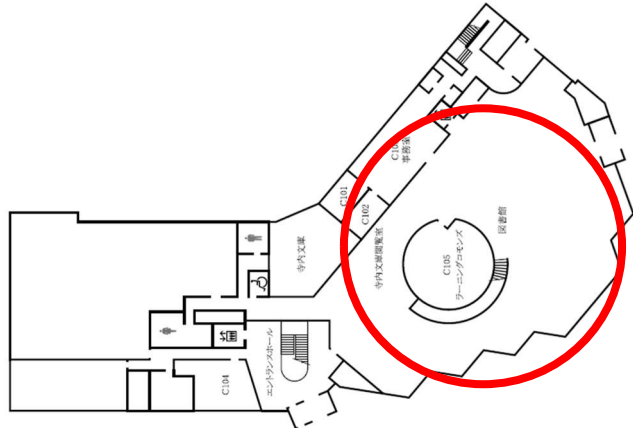
2号館	4階	ミーティングルーム1・2 (B416、B417)、相談室 (B418)
-----	----	--------------------------------------



目的	<p>学生が自由に利用できる、学習や活動の場です。 飲食の場所としても利用できます。</p>		
主な用途	<p>グループ学習</p>		
利用時間	<p>平日 8:40~21:00 土・日・祝日 8:40~21:00</p>	予約	不要
備品等	<p>モニター</p>		
留意事項	<p>誰もが自由に使用できるよう、専有して使用することはできません。 大きな音を出すなど、他の利用者に迷惑がかかる活動はできません。</p>		

(教務部門)

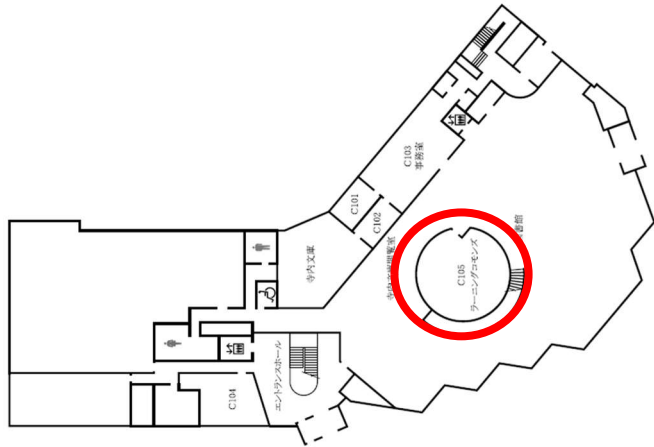
3号館	1階	図書館
-----	----	-----



目的	静かな環境で集中して学習や読書を行うためのスペース。		
主な用途	個別学習、読書、試験勉強		
利用時間	平日	9 : 00 ~ 19 : 00	予約 不要
備品等			
留意事項	休館日 土日祝、年末年始（12月28日～1月4日） 蔵書点検期間（毎年3月、8月中に1週間程度） 館内整理日（毎月末） フタ付き飲み物可		

(学術部門)

3号館	1階	ラーニングcommons
-----	----	--------------



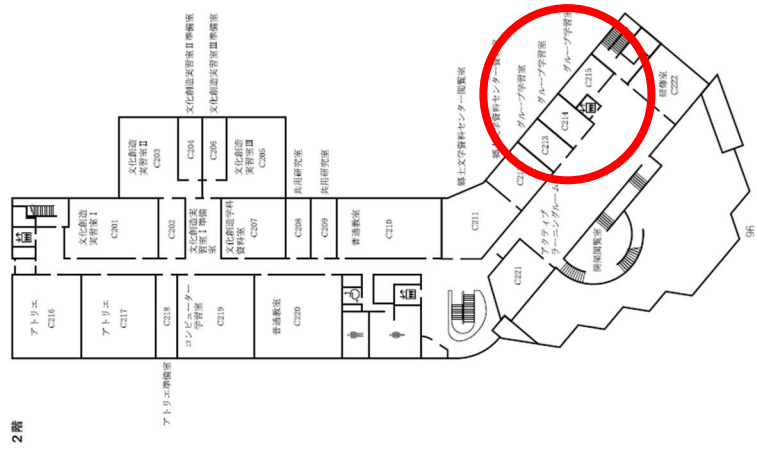
4 5 6 8 11 13 14 15

4 飲み物のみ可
5 会話OK
6 併りに応承
8 使用後は元の場所へ
11 予約不要 FREE
13 1人使用可
14 グループ使用可
15 大人数使用可

目的	自由な発想で学び合うためのオープンスペース。		
主な用途	グループワーク、個人学習、IT 設備を活用した学習。		
利用時間	図書館開館日	予約	不要
備品等	大型モニター、DVD プレイヤー		
留意事項	自由に使用できます。机は自由に動かすことができます。		

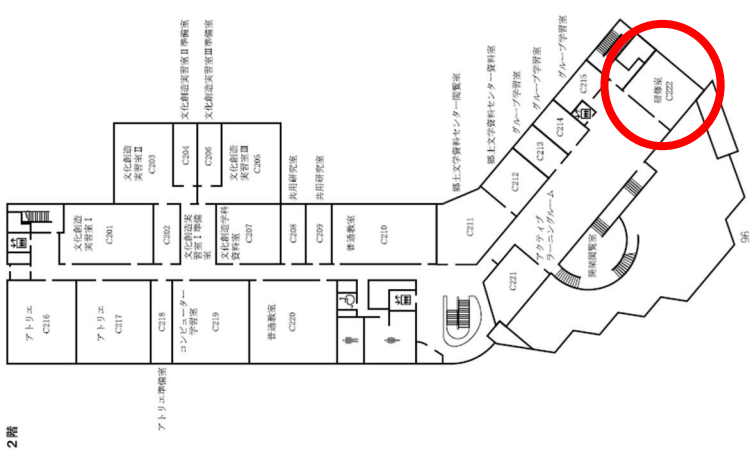
(学術部門)

3号館	2階	グループ学習室 3室
-----	----	------------



目的	学生が共同で学習やプロジェクトを進めるためのスペース。		
主な用途	ディスカッション、プレゼンテーション、グループワーク。		
利用時間	図書館開館日	予約	事前予約制（当日利用可）
備品等	大型モニター、DVD プレイヤー、ホワイトボード		
留意事項	利用者人数 2~12 人、3 室あり		

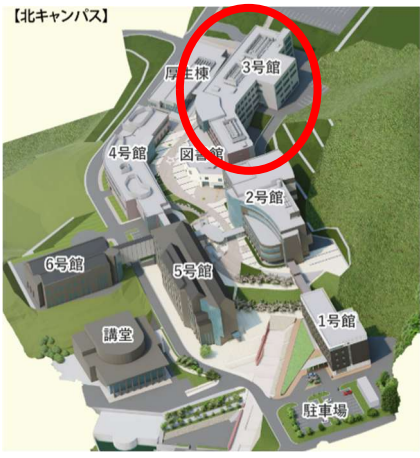
3号館	2階	研修室
-----	----	-----



4	5	8	9	13	14
フタつき飲料のみ可	会話OK	使用後は元の場所へ		グループ使用可	大人数使用可

目的	セミナーやワークショップ、特別講義などを開催するための多目的スペース。		
主な用途	セミナー、ワークショップ、講義、イベント。		
利用時間	図書館開館日	予約	事前予約制 (YPU ポータル・当日利用可)
備品等	プロジェクター、DVD プレイヤー、ホワイトボード、書画カメラ、放送設備		
留意事項	収容人数 30 人		

3号館	3階	自習室 (C307、C312)
-----	----	-----------------

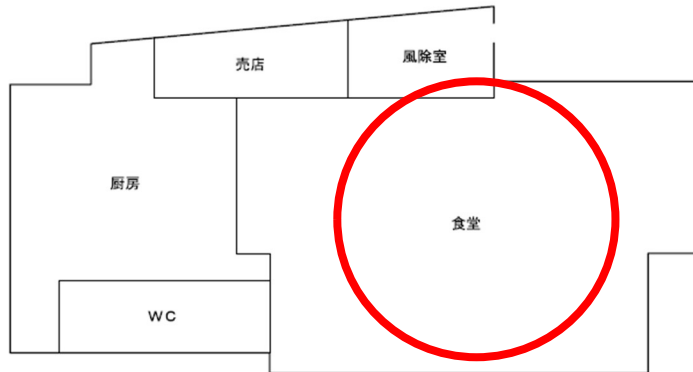


1	6	8	11	12	15

目的	学生が自由に利用できる、学習や活動の場です。 飲食の場所としても利用できます。		
主な用途	個人学習 グループ学習		
利用時間	平日 8:40~21:00 土・日・祝日 8:40~21:00	予約	不要
備品等			
留意事項	誰もが自由に使用できるよう、専有して使用することはできません。 大きな音を出すなど、他の利用者に迷惑がかかる活動はできません。		

(教務部門)

厚生棟	1階	生協食堂
-----	----	------

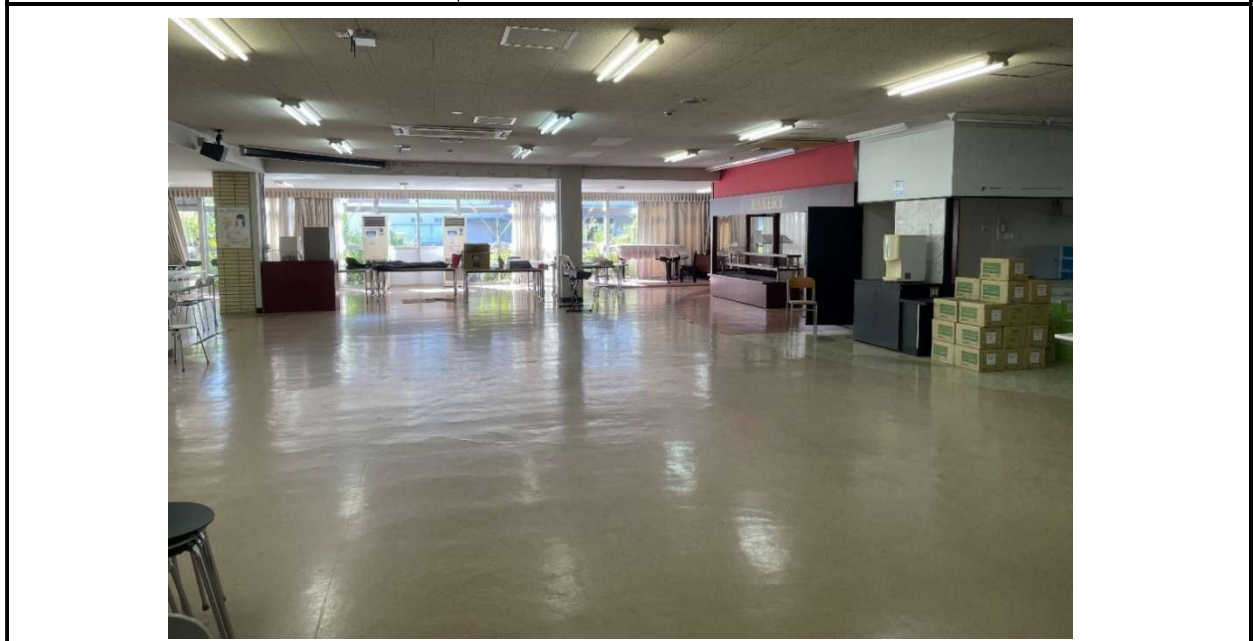
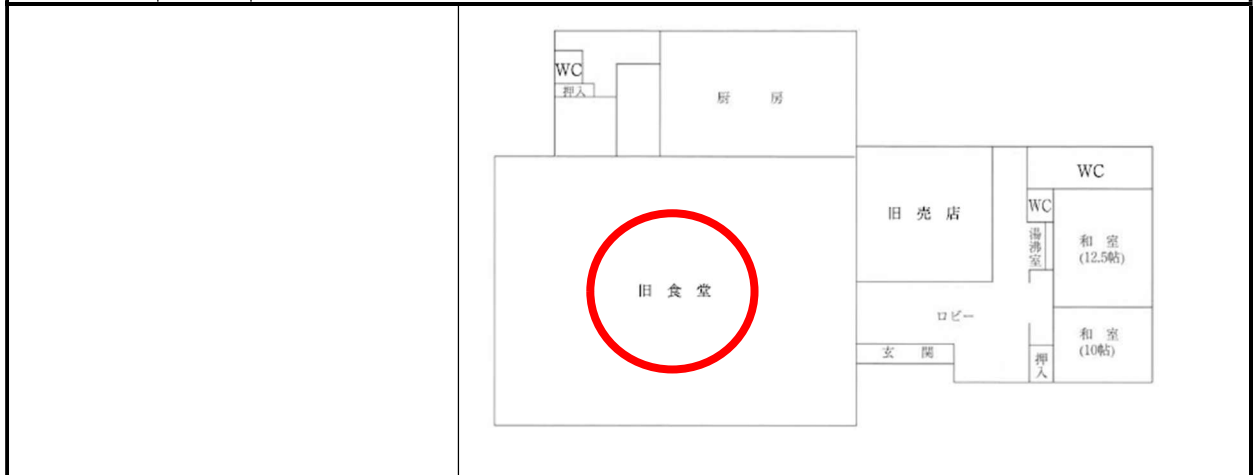


1	5	8	11	12	13	14

目的	食事を摂るだけでなく、多くの学生の交流の場として使用できます。		
主な用途	食事、課外活動の打ち合わせ など		
利用時間	平日 8:40~21:00 (食堂営業時間: 11:00~14:00) 土・日・祝日 休み	予約	不要
備品等	電子レンジ、ピアノ		
留意事項	長期休業期間中の取扱いについては、YPUポータルで別途お知らせします。		

(総務部門)

旧厚生棟	1階	旧食堂
------	----	-----



1	5	8	9	13	14

目的	サークル活動等で使用できます。飲食も可能です。		
主な用途	サークル活動 など		
利用時間	平日 8:40~21:00 土・日・祝日 8:40~21:00	予約	要予約
備品等	ピアノ		
留意事項	YPUポータルで予約してください。		

(総務部門)