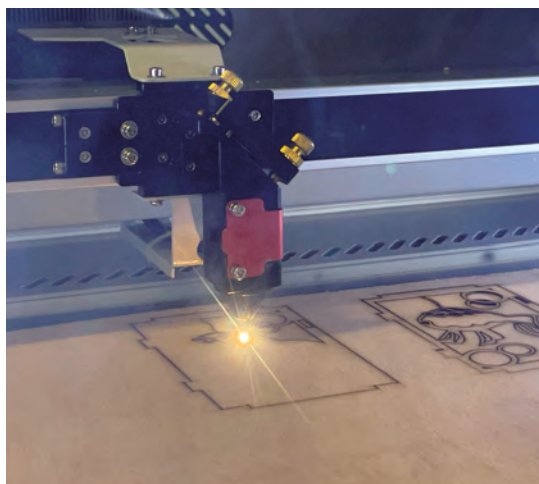
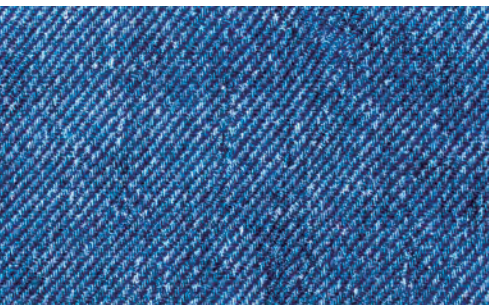




Yamaguchi Prefectural University Regional Design Exhibition 2025



山口県立大学

地域デザイン展 2025

2025.1.24 **金** — 1.26 **日** [入場無料]

10:00 — 17:00

会場: 山口情報芸術センター[YCAM] スタジオB

〒753-0075 山口県山口市中園町7-7

テーマ 地域文化の創造と発信

山口県立大学では、地域の文化・資源の振興をテーマとして、地域が育んできた暮らしと文化を探り、「地域に眠るチカラ」をカタチにしていく「地域デザイン」に関する教育・研究を行ってきました。今年度は、「地域活性化人材育成事業～SPARC～」によるPBL教育の試行として、山口情報芸術センターと連携した企画にも取り組んでいます。「山口県立大学・地域デザイン展」では、これらの成果作品を展示するとともに、学生による公開プレゼンテーションを行います。

地域デザイン展オープニング・ 公開プレゼンテーション

日時: 2025.1.24 **金**
10:30 — 12:00
(開場 10:00)

会場: 山口情報芸術センター
スタジオC

[主 催] 山口県立大学国際文化学部文化創造学科 [共 催] 山口県立大学地域デザイン研究所、山口県立大学SPARC推進室

[後 援] 山口市 [協 力] 山口情報芸術センター

山口県立大学 地域デザイン展 2025

地域デザイン実習 成果作品

デザイン創造コース3年生の重点科目「地域デザイン実習」の成果発表です。「山口県内の地域資源を活用すること」を課題として、22名の学生がデザインを試みました。学生による公開プレゼンテーションも予定しています。



地域との実践教育

山口情報芸術センターとの共同企画として、「コロガルあそびのひゃっかてん2024」の展示空間(遊び場)を利用して、学生の実験作品を展示しました。また、デジタルファブリケーションなどを活用した、ノベルティグッズのデザインも行なっています。



提供:山口情報芸術センター[YCAM] 撮影:山中慎太郎(Qsymul)

大内人形スタンプ・デザインコンテスト

地域デザイン研究所と大内塗漆器振興協同組合、山口市との連携により、中学生・高校生・大学生を対象として、「大内人形」を題材としたスタンプのデザインコンテストを開催しました。テーマは「大内人形と西の京」です。136点の応募作品の中から、大賞1点、優秀賞5点を発表し、実作6点を展示します。



大内塗漆器の新商品開発(受託研究)

大内塗漆器振興協同組合・山口市・山口県立大学(地域デザイン研究所)による産学官連携事業として、伝統的な工芸品の風合いを持たせながら、レーザー加工機などを活用した実験的な作品を制作しました。現代的な「用の美」から考えた、新たな工芸品のプロトタイプを展示します。

