

2027年3月卒業

求人のためのご案内

理 念 と 目 的

山口県立大学は、「人間性の尊重」、「生活者の視点の重視」、「地域社会との共生」、「国際化への対応」の4つを教育理念として掲げ、地域における知の拠点として、住民の健康の増進及び個性豊かな地域文化の進展に資する専門の学術を深く教授研究するとともに、高度な知識及び技能を有する人材の育成ならびに研究成果の社会への還元による地域貢献活動を積極的に展開し、もって人々が生き生きと暮らす社会の形成に資する人材を育成することを目的としています。



国際文化学部

国際的視点を持ち、地域の諸課題に対応できる教養及び技能を備え、地域の国際化、個性豊かな地域文化の振興と創造に資する人材の育成

国際文化学科

グローバル化する国際社会において、文化の諸課題を解決するための知識、技術、能力を兼ね備えた人材を育成しています。



取得できる免許・資格

- 高等学校教諭一種免許状（英語） ● 中学校教諭一種免許状（英語）
- 司書教諭 ● 司書 ● 学芸員 ● 登録日本語教員試験受験資格

主な就職先

ホテル、空港、旅行業、メディア、貿易関係企業、銀行、証券会社、流通・小売業、語学学校、NGO・NPO(地域貢献・国際貢献)、自治体職員、学校教職員など



取得できる免許・資格

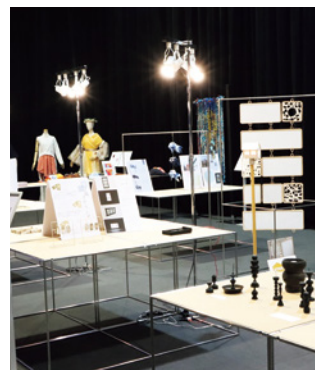
- 高等学校教諭一種免許状（国語） ● 中学校教諭一種免許状（国語）
- 司書教諭 ● 司書 ● 学芸員 ● 登録日本語教員試験受験資格

主な就職先

広告、メディア、アパレル、デザイン関連企業、サービス業、流通・小売業、文化施設関連団体、学習塾、自治体職員、学校教職員など

文化創造学科

国際的な視点に立ち、地域の文学・歴史・芸術・生活などに関する広範な知識を習得するとともに、実習経験を積み重ねることによって、地域の文化資源の価値や可能性を「再発見」し、新たに地域の文化を「創造」し、そして「発信」する力を身につけた、地域の諸課題の解決に資する人材を育成しています。



社会福祉学部

福祉マインドを基盤とした地域共創力を備えた人材の育成

社会福祉学科

地域共生社会における多様な福祉ニーズに対応できる広い視野と福祉マインドを基盤として、専門知識と豊かな共感力、創造力を有するとともに、支援を必要とするすべての人々の生活課題の解決に向けて、連帯・協働しながら主体的に考えて行動できる実践力とゆるぎない倫理観を有する人材を育成しています。



取得できる免許・資格

- 社会福祉士国家試験受験資格
- 精神保健福祉士国家試験受験資格
- 高等学校教諭一種免許状(福祉)
- 特別支援学校教諭一種免許状
- 社会福祉主事〈任用資格〉
- 児童指導員〈任用資格〉

主な就職先

社会福祉施設、社会福祉協議会、医療機関、地域包括支援センター、教員(高校福祉、特別支援学校)、公務員、福祉系企業、一般企業など

大学院

高度専門職業人、高度外国人材、高度な研究力や企画提案力、デザイン・創造力を有した人材を輩出しています。

国際文化学研究科国際文化学専攻

グローバルな感覚を磨き国際化に対応できる多文化理解能力や交流能力とともに、地域の歴史や文化に対する深い理解に基づいた地域文化を新たな視点から発掘・創造できる能力を備えた人材を育成しています。

健康福祉学研究科健康福祉学専攻

【博士前期課程、博士後期課程】

人々が生涯を通じて身体的・精神的・社会的に健康な生活を維持するため、健康福祉に関する諸課題に対応できる高度な専門知識・技術と実践能力を備えた人材を育成しています。

別科

別科助産専攻

周産期医療及び母子保健の発展と向上に資する専門職としての知識と技能を有し、助産及び女性の生涯にわたる健康保持を支援できる実践能力を備えた自立した助産師を育成しています。



看護栄養学部

生命や人間性を尊重する精神に基づく看護あるいは栄養の専門知識と技術を有するとともに、保健、医療、福祉等の様々な分野の人々との連携のもとに地域の人々の健康増進及び疾病予防の援助並びに医療上の支援ができる人材の育成

看護学科

少子・超高齢社会において、地域のあらゆる人々の健康の維持・増進と生活質の向上を推進するために、確かな基礎看護力を基盤とした課題解決のための思考力と多職種協働力を備えた質の高い専門性を有する人材を育成しています。



取得できる免許・資格

- 看護師国家試験受験資格
- 保健師国家試験受験資格
- 養護教諭一種免許状
- 養護教諭二種免許状
- 第一種衛生管理者

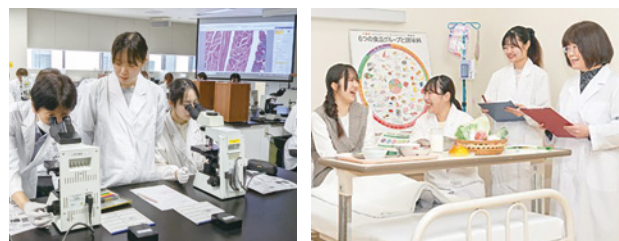
主な就職先

総合病院、大学病院、専門病院、保健所、市町村保健センター、地域包括支援センター、学校（養護教諭）など



栄養学科

人々の健康の保持・増進、生活習慣病の予防、傷病者の療養等において一人ひとりの健康状況や栄養状態に応じた栄養ケアプランを提案し、人々が豊かな生活を送れるよう支援する能力を身につけた地域で活躍する管理栄養士を育成しています。



取得できる免許・資格

- 管理栄養士国家試験受験資格
- 栄養士
- 栄養教諭一種免許状
- 高等学校教諭一種免許状（家庭）
- 司書教諭
- 食品衛生管理者〈任用資格〉
- 食品衛生監視員〈任用資格〉

主な就職先

病院、高齢者福祉施設、保健所、市町村保健センター、検疫所（国家公務員）、社会福祉施設、幼稚園、保育園、小中学校（栄養教諭、学校栄養職員）、高等学校（家庭科教諭）、食品会社、給食サービス会社など

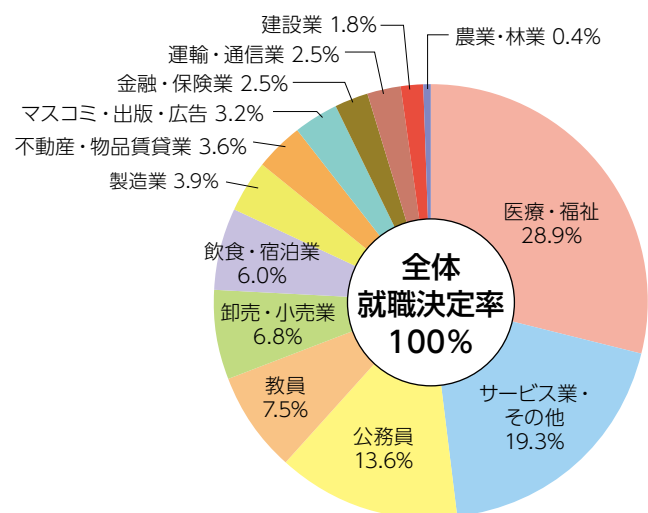
学生・就職に関する基本データ

■ 2025年3月学部卒業生の就職状況

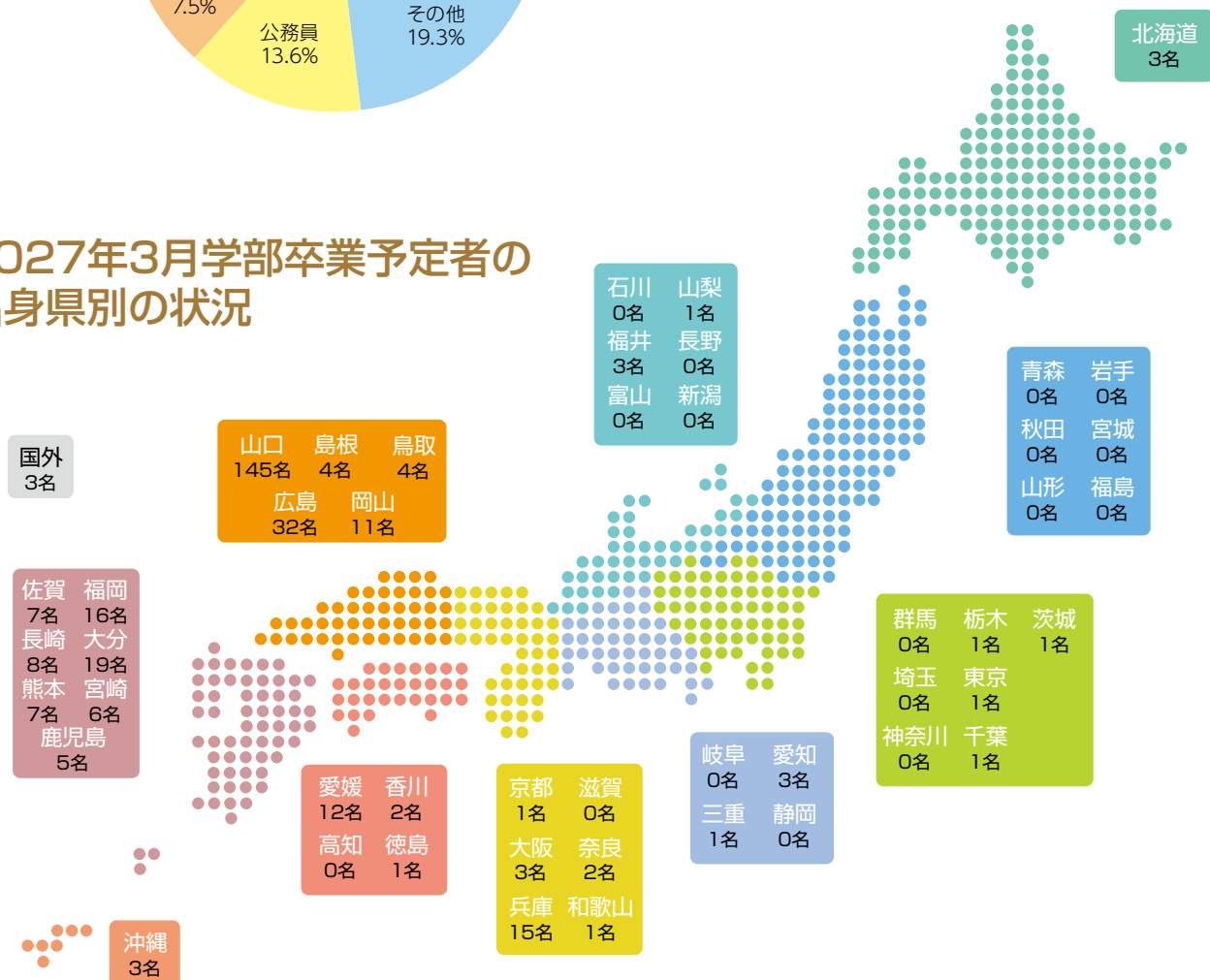
| 学 部 | 学 科 | 卒業者数 | 就 職 希望者数 | 就 職 決定者数 | 就職率 |
|------|------|------|-------------|--------------|-----------------|
| 国際文化 | 国際文化 | 62 | 57 | 57 | 100% |
| | 文化創造 | 50 | 47 | 47 | 100% |
| 社会福祉 | 社会福祉 | 99 | 92 | 92 | 100% |
| 看護栄養 | 看 護 | 51 | 44 | 44 | 100% |
| | 栄 養 | 41 | 40 | 40 | 100% |
| 合 計 | | 303 | 280 | 280 (103) | 100% (36.8%) |

合計欄の()は県内就職の状況

■ 2025年3月学部卒業生の分野別就職状況



■ 2027年3月学部卒業予定者の出身県別の状況



■ 大学院修了生の就職・進学状況

県内外や海外の観光・貿易・メディア・広告・環境などの企業への就職者、学校・施設・病院・行政などへの就職者、大学教員、起業家、大学院博士後期課程への進学者等を輩出しています。

■ 別科助産専攻生の就職状況

県内外の総合又は地域周産期母子医療センター、産科クリニック等幅広い周産期の関連施設で活躍できる助産師を輩出しています。

■ 2027年3月学部卒業予定者の学科別在籍状況

| 学 部 | 学 科 | 男子 | 女子 | 計 |
|------|------|----|-----|-----|
| 国際文化 | 国際文化 | 11 | 50 | 61 |
| | 文化創造 | 12 | 45 | 57 |
| 社会福祉 | 社会福祉 | 22 | 83 | 105 |
| 看護栄養 | 看 護 | 0 | 56 | 56 |
| | 栄 養 | 2 | 41 | 43 |
| 合 計 | | 47 | 275 | 322 |

(2025.10.1現在)

本学では、学生一人ひとりの適性を見極めながら、できるだけ学生の希望に沿った形での就職が実現するよう、キャリアサポートセンターを中心に全学一体で就職支援体制を整えています。

キャリアサポートセンターでは、就職ガイダンスや各種講座を通じて業界・企業研究を進めるとともに、企業様からの求人情報や各地で行われるセミナー、説明会などの情報を学生向けポータルで提供しております。

また、低年次からキャリア形成に向けて充実したキャリアデザイン教育を実施し、専門性を身につけた卒業生は各方面で活躍しており、就職先の企業様からは高い評価をいただいているところです。

人事担当者様へ

求人票

求人のお申込みは、貴社(所)所定の求人票・応募要領でも、本学指定の求人申込書でも、どちらでも結構です。

山口県立大学出身者 在籍調査票

貴社(所)に在職中の卒業生がおりましたら、ご紹介いただけると幸いです。ホームページの「出身者在籍調査票」により、お知らせくださいますようお願いいたします。

学内企業説明会

本学の学生を対象とした、学内での個別企業説明会の開催を随時受け付けております。ご希望の場合、下記の連絡先にお申込みください。

会社資料

求人の際には、会社資料をいただけると幸いです。キャリアサポートセンターで学生の閲覧に供します。

求人申込書・出身者在籍調査票・学内企業説明会開催申込書の様式は、

本学ホームページ <https://www.ypu.jp/ce/ep/> からダウンロードできます。



公立大学法人
山口県立大学
Yamaguchi Prefectural University

キャリアサポートセンター(北キャンパス2号館1階)

〒753-8502 山口県山口市桜畠六丁目 2-1

Tel:083-929-6501 Fax:083-929-6502

E-mail: shushoku@yp4.yamaguchi-pu.ac.jp

