

～全学年対象～

# 教員模試 (全国公開)

全国レベルで自分の学力の位置確認ができます。  
出題傾向を掴めるとともに、学習状況や受験後の学習の指針を確認することができます。

## 11月30日(日)

9:30～9:50	説明
9:50～11:00	教養試験
11:20～12:50	専門試験
12:50～13:50	昼食休憩
13:50～14:50	論作文試験

【会場】  
山口県立大学  
**B505**

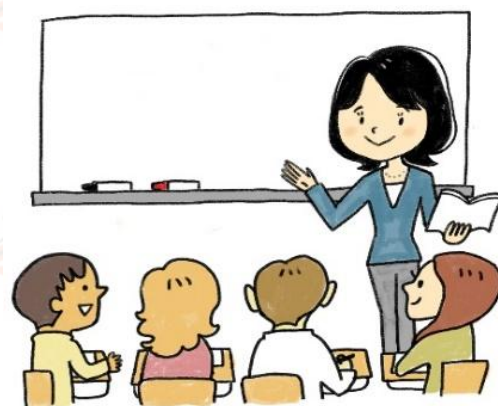
**受験料 各1,900円**

①教養試験(教職教養・一般教養)

②専門試験  
中学国語/高校国語/高校家庭  
中学英語/高校英語/養護教諭

③論作文試験

1科目あたり1,900円です。  
3科目受験する場合は、1,900円×3科目=5,700円になります。



申込み

**11月20日(木)17:00までに**  
**受験料と受験申込書を添えて**  
**キャリアサポートセンターまで**

※受験申込書はYPUポータルの掲示からダウンロードできます。  
※お釣りのないようご準備ください。

※申込者が5名未満の場合、学内での実施はできませんので予めご了承ください。  
その際は、返金および個人申込みのご案内をいたします。

山口県立大学キャリアサポートセンター