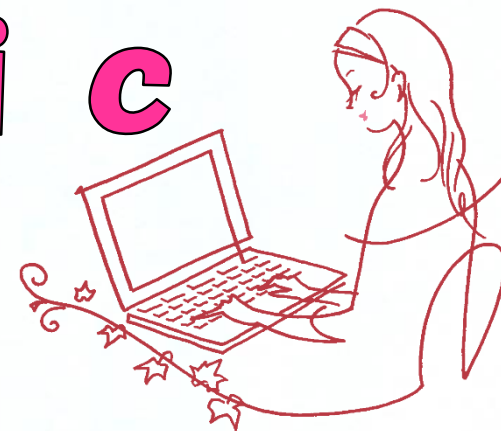


就職模試 1

GPS - Academic

「思考力」 「姿勢・態度」 「経験」の測定



6 / 27 ~ 7 / 15
Mon ~ Fri

までのいずれか

受検すると・・・

- ◆ 自己分析の材料になる。
- ◆ 面接の際の自分の強みが分かる。
- ◆ 受検結果をdodaキャンパスで自己PR材料として活用できる。

受検料

1,500円

教育後援会が受検料の半額を補助するので
上記の金額で受検できます。

☆おつりのないよう
準備をお願いします☆

実施方法：自宅受検（PC、タブレット受検）

対 象：学部3年生

日 時：6月27日(月)～7月15日(金)
都合の良い時に受けてください。

受 付：6/20(月)までに代金を添えてキャリア
サポートセンターへお申込みください。

