

看護基礎教育における **授業づくり** の ABC

—はじめて授業を創るあなたへ：学修者の興味関心が高まる授業のヒント—

本研修は、大好評の研修「看護学臨地実習指導のABC」の「授業づくり版」です。

本講座では、教育経験豊富な講師陣が実例をあげて丁寧に授業づくりの基礎基本を説明します。

学修者が学びたくなる授業を一緒に考えてみませんか。

対象

看護師免許をお持ちの方

教育に関心のある方・携わりたい方、
看護基礎教育機関等ではじめて授業
を担当する教員、病院等で研修を担当
する看護職の方（予定者含む）

開催日時

令和6年 **4月13日** (土) 10:00~16:00

申込期間

3月26日(火) 午前9時 ~ 4月10日(水) 午後5時

場所：山口県立大学 北キャンパス 2号館 2階 B201 教室

研修について

キャリアアップ研修「看護基礎教育における**授業づくりの ABC**-はじめて授業を創るあなたへ：学修者の興味関心が高まる授業のヒント-」は、看護学校や大学で初めて授業（講義・演習）を担当する方、授業を担当しはじめて間もない方、看護教育に興味がある方のための講座です。

講義では、看護学教育について理解を深めるとともに、授業づくりにおける教材研究など基礎基本を学び、学修者の興味関心を高める授業づくりの実際について紹介します。「質疑応答」の時間もありますので、日頃の疑問や困りごとを解決することもできます。明日からすぐに使える知識や技術など実践的な内容です。本学の教育経験豊富な専任教員が授業の楽しさや喜びも一緒にお伝えします。

対象：看護師免許をお持ちの方で、教育に関心がある方、携わりたい方、看護基礎教育機関等ではじめて授業（講義・演習）を担当する教員、病院等で研修を担当する看護職の方（予定者含む）

定員：50名程度（※先着順）

日時：令和6年4月13日（土）10:00～16:00

会場：山口県立大学北キャンパス2号館
2階B201教室

受講料：5,000円 ※

※申込み時にお支払いください。

※受講料の他に支払手数料が必要です(受講者負担)。

昼食：昼食は各自でご用意ください。

(会場付近に昼食を購入できるお店等はありません。)

プログラム

時間	内容	講師
受付 9:00～（北キャンパス2号館2階へお越しください。）		
10:00 ～ 11:00	【講義1】 看護学教育について	山口県立大学 学長 田中 マキ子
11:15 ～ 12:15	【講義2】 看護学教育における講義・演習と教材研究	山口県立大学 副学長 丹 佳子
昼休憩（12:15～13:15）		
13:15 ～ 14:45	【講義3】 学生の興味関心を高める授業づくりの実際	元山口県立大学 看護栄養学部 看護学科 准教授 吉兼 伸子
15:00 ～ 16:00	【まとめ・質疑応答】	全講師

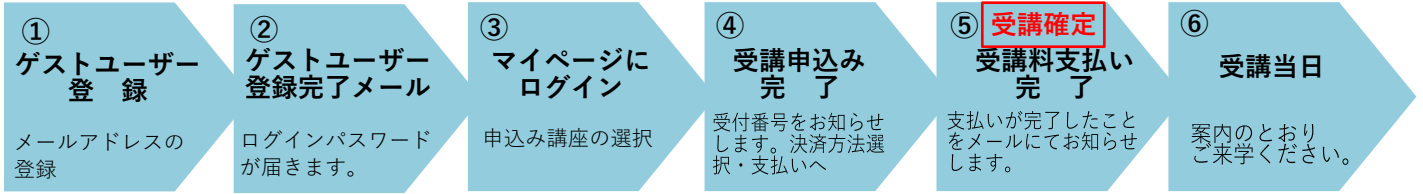
申込みについて

申込期間：令和6年3月26日（火）9：00～4月10日（水）17：00

申込フォームからお申込みください。URL：<https://e-apply.jp/ds/ypuc-oln/public/login>



申込から受講までの流れ



①上記申込フォームにアクセスし、メールアドレスを登録します。

⚠@e-apply.jpからのメールを受信できるようにしてください。1つのメールアドレスで複数名の登録はできません。

②入力したメールアドレス（ID）にマイページのログインURLとパスワードが届きます。申込情報を入力します。

③マイページにログインし「決済対象一覧」より受講希望の講座を選択し手続きします。⚠講座名に注意

④申込完了後、受付番号が提示されますが「引き続き支払う」ボタンを押し、支払手続に進んでください。

⚠支払いが完了するまで受講は確定していません。支払期限までに支払いがなされないときは、申込みは自動的に取り消されますのでご注意ください。

（お支払い方法：コンビニ・クレジットカード・金融機関ATM・ネットバンキングのいずれか）

⑤支払い完了後、支払完了メールが届きますので、必ずご確認ください。

マイページにログインして「決済履歴一覧」で「支払済」となっていることをご確認ください。

（領収書は、「決済履歴一覧」より印刷可能です。必要な方はプリントアウトしてご利用ください。）

⑥研修当日は、受付にてお名前をお伝えください。

キャンセルポリシー

受講料お支払い後、受講生の都合によるキャンセルの場合、受講料の返金はいたしません。当日欠席された方には、後日講座資料一式をお送りします。台風などの自然災害、本学都合による開催中止等については受講料を返金いたします。（詳細については別途ご連絡します。）ご不明な点がございましたら、下記問い合わせ先へご連絡ください。

注) 受講申込フォームに記載された個人情報については、本講座に関する連絡等の目的以外には使用しません。

お問い合わせ

◆ 山口県立大学 地域共生センター TEL：083-928-5622（平日9：00～17：00）
（※4月から電話番号が 083-929-6611 にかわります。）

◆ 受講当日連絡先（当日のみ有効） TEL：080-6266-7210



担当講師からのメッセージ～よりよい看護基礎教育における授業づくりのために～



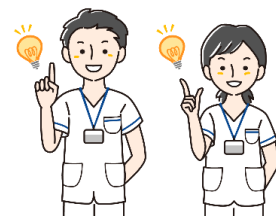
学長 田中 マキ子
教えることが楽しくなる。教えることから研鑽すべき事がフィードバックされる。輝くあなたに・教員として、磨きがかかる。こんな研修です。



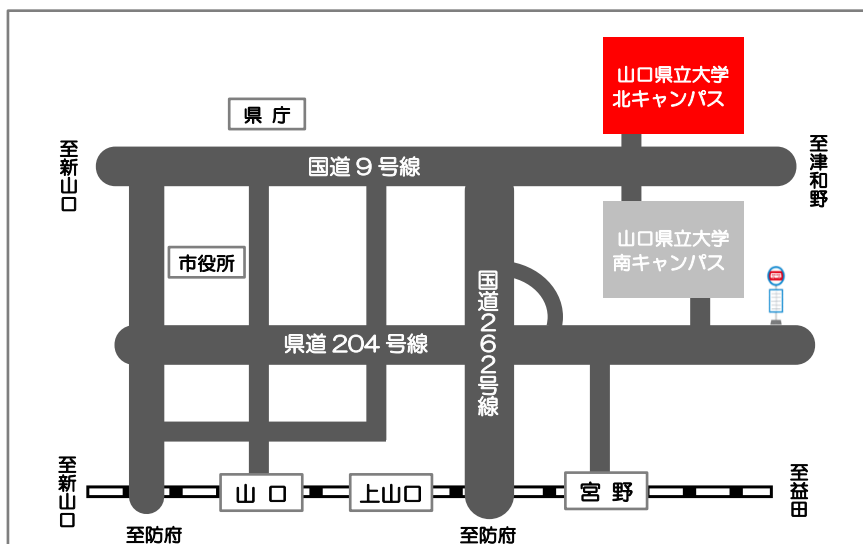
副学長 丹 佳子
わくわく楽しい授業を日々めざしています。教材研究のコツと実際をわかりやすくお伝えします。



元山口県立大学看護栄養学部看護学科准教授 吉兼 伸子
看護学校での教育経験(小児看護学・臨床看護学・基礎看護技術)9年、大学での教育経験(成人看護学・臨床看護技術)10年になります。試行錯誤や工夫倒れなど、経験を元に今している授業や演習の計画と実践及び評価をお伝えします。



会場のご案内

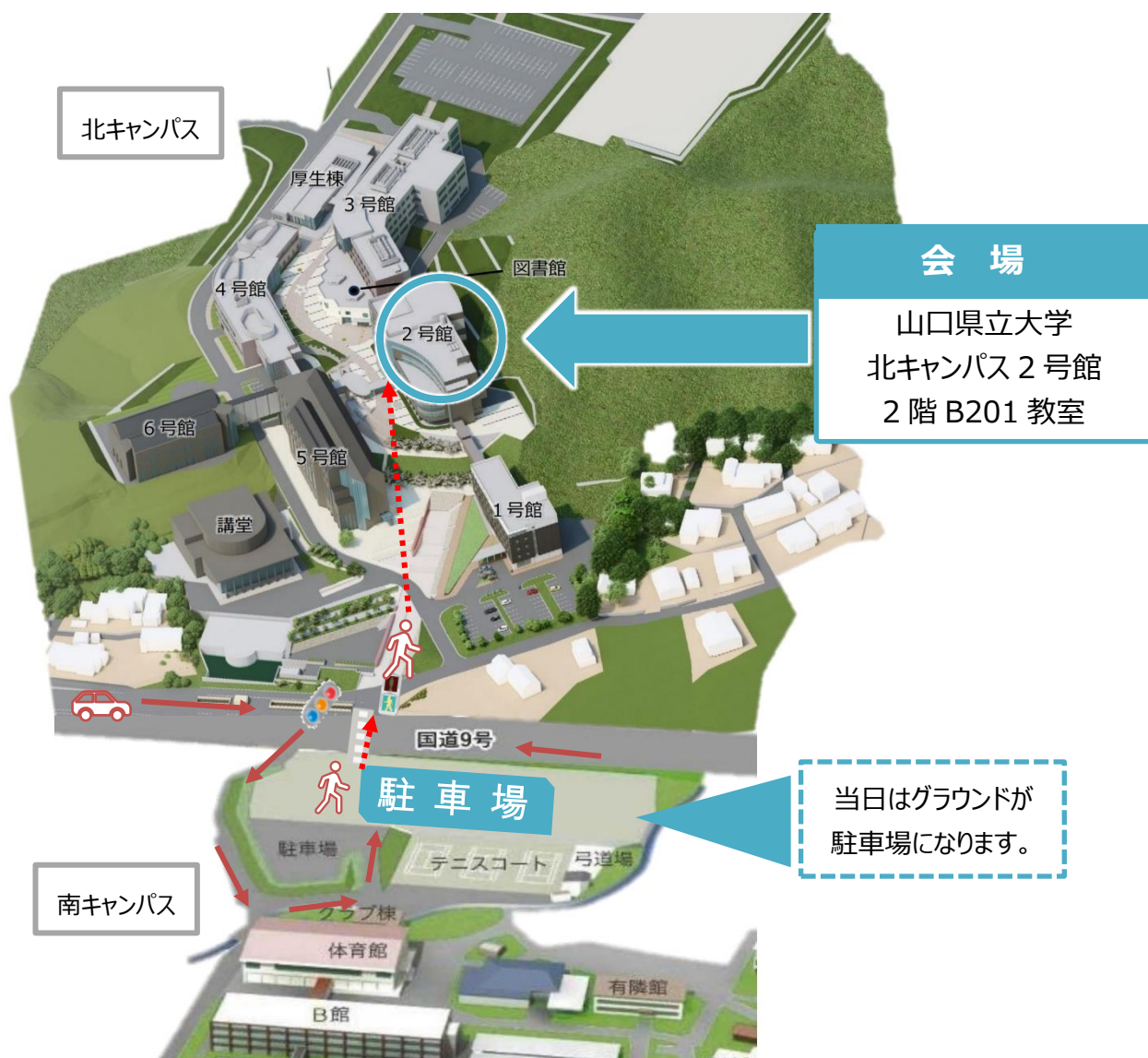


JRをご利用の場合

山口線 宮野駅下車 徒歩 15 分

バスをご利用の場合

防長バス 県立大学前下車 徒歩 10 分



会場

山口県立大学
北キャンパス 2号館
2階 B201 教室

当日はグラウンドが
駐車場になります。

お問い合わせ：山口県立大学 地域共生センター

〒753-8502 山口市桜島 3 丁目 2-1

TEL:083-928-5622 (4 月から:083-929-6611)

FAX:083-928-3021

E-mail ypumanabi@yamaguchi-pu.ac.jp



ホームページ