

受講生募集の ご案内

めざせ！地域で活躍するリーダー

認知症と共に生きる



私たちができること

家族をサポートしたい

仲間を作って悩みを共有したい

お互いを尊重できるケアがしたい

住みやすい地域づくりをしたい

心に余裕を持ちたい



認知症ケア リーダーコース



開催場所：山口県立大学

申込期間：6月14日(火)～8月4日(木)



2022
8/30
開講

桜の森アカデミーとは？

桜の森アカデミーは、生涯現役社会を主体的に担う人材や地域リーダーを育成する「共生教育」の場です。今年度は「認知症ケア」を学ぶプログラムを開講します。



3つの特徴

1 目指せ！地域のリーダー

認知症を体系的に学修した証として、山口県立大学から「リーダー」と認定されます。

2 異世代交流学习

色んな世代と一緒に学ぶことで、様々な視点による見方に気づきます。

3 アクティブ・ラーニング

グループ学習や演習も多く、体験や意見交換など能動的に学べます。

認知症ケアリーダーコースとは？

高まる介護ニーズに踏まえて、認知症ケアに携わる人材の育成を行います。認知症の理解、法・制度の理解、予防、地域で認知症を支えることについて学びます。

3つの魅力

01

認知症についての基礎知識、ケアの理念や認知症の方との関わり方を学ぶ

02

認知症の方やご家族を地域で支えるため、自分に何ができるかを考える

03

所定の講座を修得すると、大学が認定する「認知症ケアリーダー」の認定を受けることができる

単元の紹介

認知症の理解と社会資源

- ・認知症とは
- ・BPSDとは
- ・知っておきたい制度、法律

ケアとサポート

- ・栄養との関係
- ・予防に効果がある運動
- ・ポジショニング
- ・ハンドトリートメント
- ・介助する家族の思い

総合

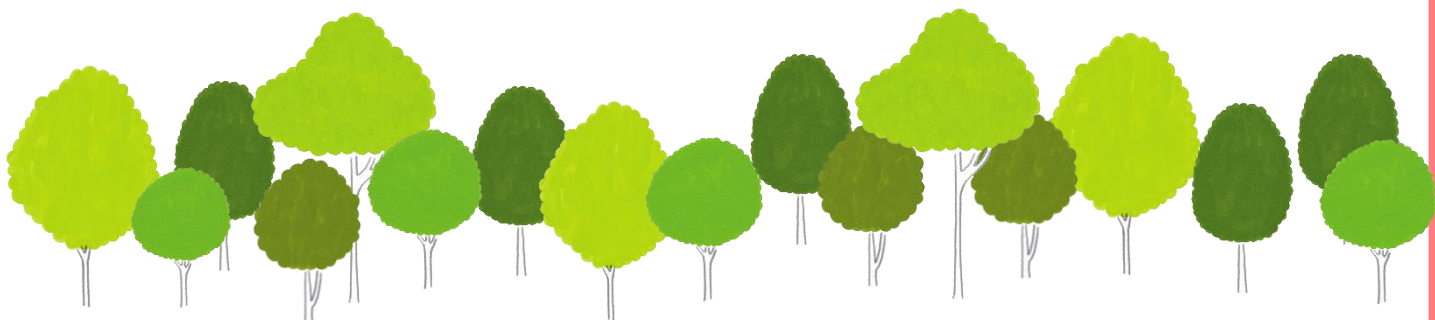
- ・学んだこと振り返り、どう活かすかイメージする
- ・レポート



カリキュラム

単元	科目	形態	講座名	時間数	単元合計	開講日	時間	担当講師	開催場所
Ⅰ 認知症の理解と社会資源 9時間	導入	演習	オリエンテーション	1.0	9.0	① 8月30日 (火)	11:00~12:00	山口県立大学 学長 田中 マキ子	地域共生センター セミナー室1
	行動・心の理解	講義	認知症の理解とケア -BPSDの(行動・心理症状)の理解と対応-	3.0			13:00~16:00	山口県立大学 学長 田中 マキ子	地域共生センター セミナー室1
	制度・法の理解	講義	知っているに役に立つ法律 -認知症者の権利擁護のための 成年後見制度-	1.5		② 9月6日 (火)	9:00~10:30	山口県立大学社会福祉学部 教授 藪本 知二	地域共生センター セミナー室1
		講義	知っているに役に立つ制度 -認知症の方を支える社会資源-	1.5			10:40~12:10	山口県立大学社会福祉学部 准教授 長谷川 真司	地域共生センター セミナー室1
	地域との連携	講義	若年性認知症の理解と支援 -若年性認知症の人からのメッセージ-	2.0			13:00~15:00	若年性認知症支援コーディネーター 若年性認知症の人	地域共生センター セミナー室1
Ⅱ ケアとサポート 10時間	予防	講義	認知症と栄養	1.5	③ 9月13日 (火)	10:40~12:10	山口県立大学看護栄養学部 教授 弘津 公子	地域共生センター セミナー室1	
		演習	運動による認知症予防	1.5		13:00~14:30	山口県立大学社会福祉学部 准教授 角田 憲治	地域共生センター セミナー室1	
	癒し	演習	心を癒やすコミュニケーション -ハンドトリートメント-	1.5	④ 9月20日 (火)	※ 13:00~14:30 15:00~16:30	山口県立大学別科助産専攻 准教授 三谷 明美	5号館 E203 教室	
	家族	講義	ご家族と支える会の立場から	1.0	⑤ 9月27日 (火)	11:00~12:00	山口県立大学社会福祉学部 教授 宮崎 まさ江 認知症の人と家族の会山口県支部	地域共生センター セミナー室1	
		演習	グループワーク	1.5		13:00~14:30	山口県立大学社会福祉学部 教授 宮崎 まさ江	地域共生センター セミナー室1	
	環境	講義	認知症とポジショニング	1.5	⑥ 9月29日 (木)	9:00~10:30	山口県立大学 学長 田中 マキ子	5号館 E312 教室	
		演習	ケア方法の実際	1.5		10:40~12:10	山口県立大学 学長 田中 マキ子	5号館 E302 教室	
	Ⅲ 総合 1時間	振り返り	講義	まとめと振り返り	1.0	⑥ 9月29日	13:00~14:00	山口県立大学 学長 田中 マキ子	5号館 E312 教室
			レポート提出						

※9/20の講義は、受講者が10名以上の場合、2つに分かれて行います。
受講者多数の場合は会場が変更になる場合があります。



募集要項

定員:30名(内学生15名程度) 開催場所:山口県立大学地域共生センター
対象:本学の学生及び一般 セミナー室他
開講日:8月30日開講(6日間集中) 受講料:一般 20,000円(本学学生 無料)
受講資格:高等学校卒業程度 ※講座内容、日程などはカリキュラムをご覧ください

◎講座に関心をお持ちの方、受講を検討されている方で、ご質問・ご不明な点がありましたら、個別に説明させていただきますので、下記のお問い合わせ先までご連絡ください。

申込方法

申込方法:本学ウェブサイトの申込フォームよりお申込みください。

URL: https://www.yamaguchi-pu.ac.jp/form/index.php?event_id=111

※定員になり次第締め切ります(先着順)



申込期間:6月14日(火)9時～8月4日(木)17時まで

※受講決定後、受講確認書(受講料納付案内)を送付します。納入期限までに受講料をお振込みください。

お申込み・お問い合わせ先

山口県立大学 地域共生センター

〒753-8502

山口市桜島3丁目2-1

TEL:083-928-5622(平日9:00~17:00)

E-mail: ypumanabi@yamaguchi-pu.ac.jp

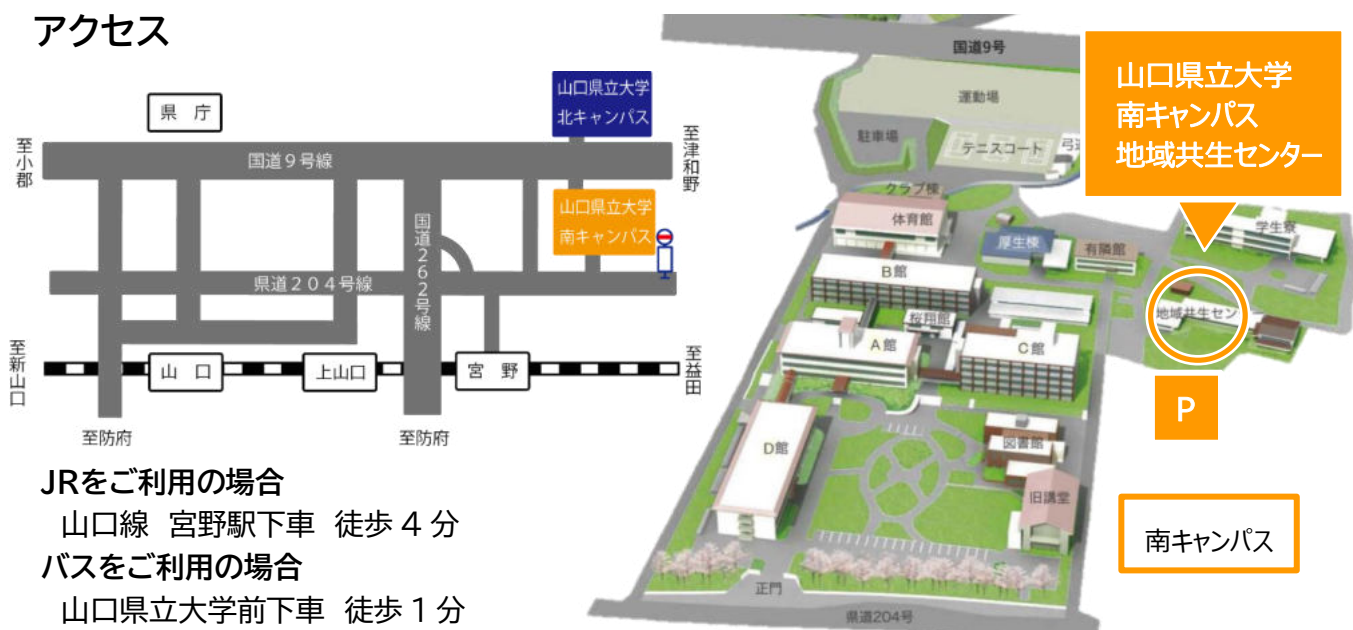
新型コロナウイルス感染症の感染拡大防止対策について

マスクを着用のうえ、ご来場ください。また、入館時は手指のアルコール消毒をお願いします。

なお、当日、発熱や咳などの症状がある方は受講できません。ご欠席の場合は、山口県立大学地域共生センター(TEL 083-928-3495)までご連絡ください。

同様に、主催者側もマスク着用の上対応しますので、ご理解のほどよろしくお願いいたします。

アクセス



JRをご利用の場合

山口線 宮野駅下車 徒歩4分

バスをご利用の場合

山口県立大学前下車 徒歩1分