

## 本学研究グループが、特別支援教育向けゲーム教材を開発 AI 姿勢認識を活用した「ミミック・ポーズ」の実証研究を開始！

### ポイント

- 👉 AI 姿勢認識とゲームを活用し、障がいのある子どもの身体認識や運動参加を支援
- 👉 山口県立大学と高知大学の共同研究グループが開発
- 👉 2026年6月から、高知大学教育学部附属特別支援学校で実証研究を開始

山口県立大学社会福祉学部健康福祉研究室（代表：山崎智仁）を中心とする、山口県立大学と高知大学の共同研究グループは、知的障がいや発達障がいのある子どもの身体認識や運動参加を支援することを目的に、AI によるリアルタイム姿勢認識技術とゲームの要素を活用した身体図式支援ゲーム「ミミック・ポーズ」を開発しました。

本ゲームは、子どもが画面上のお手本ポーズをまねることで、楽しみながら身体の動きや位置関係を学ぶことができる教材です。カメラ映像から身体の関節位置を推定し、子どもの動きを即時に判定します。また、立位だけでなく、座位や上半身のみの動きにも対応しており、身体の動きに制限のある子どもも参加しやすい設計となっています。

### 取材対応について

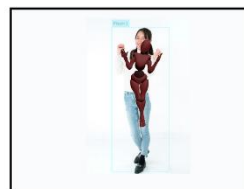
本件について、研究内容やゲーム教材の概要、開発の経緯等について、本学研究者への取材対応が可能です。取材を希望される場合は、下記問い合わせ先までご連絡ください。

なお、2026年6月から、高知大学教育学部附属特別支援学校において実証研究を開始します。6月10日（水）に同校で実施予定の実証研究について、現地取材を希望される場合もご相談ください。

### お問い合わせ先

〒753-8502 山口市桜島 6 丁目 2-1  
社会福祉学部社会福祉学科・山崎 智仁  
TEL : 083-929-6217 (直通)

Email : [tyamazaki@yp4.yamaguchi-pu.ac.jp](mailto:tyamazaki@yp4.yamaguchi-pu.ac.jp)



法人経営部 事業管理・経営企画部門  
担当：高夫（たかぶ）【大学広報担当】  
TEL : 083-929-6604 FAX : 083-929-6631  
Email : [ypu-koho2@yp4.yamaguchi-pu.ac.jp](mailto:ypu-koho2@yp4.yamaguchi-pu.ac.jp)