

## 県大が生み出す「地域資源の未来」を考えるデザイン 山口県立大学「地域デザイン展 2021」開催

### ポイント

- 👁 学生・教員が制作した、山口県内の地域資源を活用したデザイン作品を発表
- 👁 「遠隔・在宅で『地域』を感じるデザイン」を課題としてデザイン制作
- 👁 県内企業や行政機関とのPBL（課題解決型学習）の成果なども同時に発表

本学では、地域の文化・資源の振興をテーマとして、地域が育んできた暮らしと文化を探り、「地域に眠るチカラ」をカタチにしていく「地域デザイン」に関しての教育・研究を行ってきました。

今年の地域デザイン実習の成果発表の課題は、「遠隔・在宅で『地域』を感じるデザイン」です。今年ならではの課題に学生たちも取り組みました。

初日、22日（金）午前中には、担当教員（文化創造学科 山口）が会場にて、皆さまのご来場をお待ちしています。ぜひ、この時間帯での取材のご検討をお願いいたします。

### 山口県立大学「地域デザイン展 2021」開催について

【日時】1月22日（金）～24日（日）

9:30～17:00

※入場無料・申込み不要

※三密を避けるため、入場制限をする場合がございます。

ご協力のほどよろしくお願いいたします。

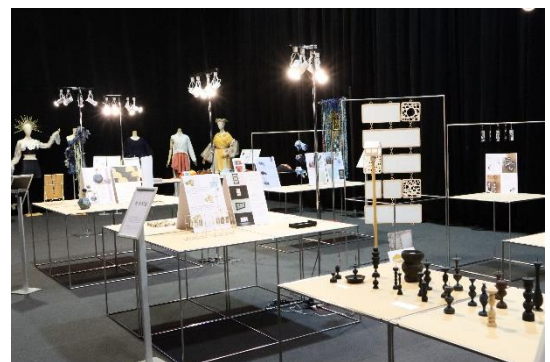
【場所】山口市民会館展示ホール

（山口市中央2丁目5番1号）

※<https://goo.gl/maps/ZXP2D5BCcePnVeZTA>

【内容】

- ・地域デザイン実習 学生作品
- ・PBL（プロジェクト・ベースド・ラーニング）学生作品
- ・地域デザイン研究所 研究創作成果



昨年の様子

#### 【地域デザイン展 2021 に関するお問い合わせ】

〒753-0021 山口市桜島6丁目2-1

国際文化学部文化創造学科 プロダクトデザイン研究室 教授 山口 光（やまぐち ひかる）

TEL&FAX: 083-929-6228 Email: [hyamaguchi@yamaguchi-pu.ac.jp](mailto:hyamaguchi@yamaguchi-pu.ac.jp)

#### 【本件ニュースリリースに関するお問い合わせ】

法人経営部 事業管理・経営企画部門 担当：木村（きむら）

TEL: 083-928-3417 FAX: 083-928-3464 Email: [mkimura@office.yamaguchi-pu.ac.jp](mailto:mkimura@office.yamaguchi-pu.ac.jp)

# 地域デザイン展

## テーマ：地域資源の可能性

### ー 地域と人との新たな繋がり ー

山口県立大学では、地域の文化・資源の振興をテーマとして、地域が育んできた暮らしと文化を探り、「地域に眠るチカラ」をカタチにしていく「地域デザイン」に関する教育・研究を行ってきました。「山口県立大学・地域デザイン展」では、これらの成果作品を展示します。

#### 展示内容

##### ■ 地域デザイン実習 学生作品

国際文化学部文化創造学科デザイン創造コースの授業である「地域デザイン実習」の成果発表です。「遠隔・在宅で『地域』を感じるデザイン」を課題として、デザインを試みました。

##### ■ PBL(プロジェクト・ベースド・ラーニング) 学生作品

PBLプログラムは、学習者がチームとなって自ら課題を発見し、目標を明確にして、情報を集め、課題解決していく学びです。

山口県内の企業や行政機関と連携して行ったPBLの学習成果を発表します。

##### ■ 地域デザイン研究所 研究創作成果

「地域デザイン研究所」に関連する製品・プロトタイプ等を展示し