

# 助産診断実践力 フォローアップ 初級編

—超音波画像診断装置の基本操作と手順—

対象：助産師免許を有する者（潜在助産師を含む）



- 超音波画像診断装置の基礎知識を習得する講義を行います。
- 超音波検査法トレーニングシミュレーターを用いた演習（個別指導）を行います。

平成 29 年  
2 月 19 日 日

場所  
山口県立大学

受講料  
5,000 円

## 研修について

近年、臨床において助産師に医師と役割分担を担うための超音波画像診断技術習得が求められており、超音波画像診断についての原理・原則を学ぶとともに、クリアな画像を抽出するためのテクニックや診断のためのポイントを理解し、臨床助産師としての資質向上を目的とします。

1. 対 象 助産師免許を有する者(潜在助産師を含む)
2. 定 員 10名(先着順、定員になり次第締め切ります。)
  - ※原則として1施設1名とします。
3. 会 場 山口県立大学 5号館 E203実習室(地図参照)
4. 日 程 平成29年2月19日(日) 10:00~17:00
5. 受 講 料 5,000円(当日受付時にお支払いください。)
6. プログラム



時 間	内 容	講 師		
10:00 ~ 12:00	<p>■講義</p> <ul style="list-style-type: none"> <li>・超音波画像診断装置の基礎知識(超音波の性質、原理など)</li> <li>・超音波プローブの走査方法(プローブの持ち方、動かし方)</li> <li>・超音波画像診断装置の使い方 (Freeze, Gain, STC, Depth, Focus、キャリアパー、トラックボール)</li> <li>・BPD・FL・ACの計測断面、抽出方法と計測</li> <li>・羊水量の測定(羊水ポケット、羊水インデックス、最大羊水深度)</li> <li>・超音波血流測定</li> <li>・胎児形態のチェックポイント (頭部・胸部・腹部・四肢・脊椎・性別など)</li> <li>・分娩期での応用(分娩進行のアセスメント、胎児の健康状態)</li> </ul>	<p>山口県立総合医療センター 総合周産期母子医療センター センター長 佐世 正勝</p> <p>山口県立大学 別科助産専攻 教授 浦山 晶美 准教授 中本 朋子 准教授 白石 佳子 講師 三谷 明美 講師 田中 和子</p>		
13:00 ~ 17:00	<p>2人ずつが5グループに分かれ、1人当たり約20分走査します。</p> <table style="width: 100%; border: none;"> <tr> <td style="width: 50%; vertical-align: top;"> <p>①妊娠中期の胎児の</p> <ul style="list-style-type: none"> <li>・BPD・FL・ACの計測</li> <li>・性別の確認</li> </ul> </td> <td style="width: 50%; vertical-align: top;"> <p>②手技と基本手順</p> <ul style="list-style-type: none"> <li>・羊水量の計測(最大羊水深度)</li> <li>・頭位か骨盤位かの判断</li> <li>・臍帯や骨盤の確認</li> </ul> </td> </tr> </table> <p>※演習以外の時間は、教員を交えての質疑応答と参加者同士の情報交換を行います。</p>	<p>①妊娠中期の胎児の</p> <ul style="list-style-type: none"> <li>・BPD・FL・ACの計測</li> <li>・性別の確認</li> </ul>	<p>②手技と基本手順</p> <ul style="list-style-type: none"> <li>・羊水量の計測(最大羊水深度)</li> <li>・頭位か骨盤位かの判断</li> <li>・臍帯や骨盤の確認</li> </ul>	
<p>①妊娠中期の胎児の</p> <ul style="list-style-type: none"> <li>・BPD・FL・ACの計測</li> <li>・性別の確認</li> </ul>	<p>②手技と基本手順</p> <ul style="list-style-type: none"> <li>・羊水量の計測(最大羊水深度)</li> <li>・頭位か骨盤位かの判断</li> <li>・臍帯や骨盤の確認</li> </ul>			

7. 服 装 ペアになり超音波画像診断装置を用いてロールプレイをする場合もあります。  
動きやすい服装でご参加ください。
8. 昼 食 食堂は営業していませんので、昼食は各自でご準備ください。  
飲み物の自動販売機はご利用いただけます。

## 申込みについて

申込み期間：平成 28 年 12 月 19 日(月) ～ 平成 29 年 1 月 19 日(木)まで  
※12 月 19 日(月)午前 9 時からの受付となります。

申込み方法：TEL または FAX にてお申込みください。  
(FAX の場合には、下記の受講申込書をお使いください。)

申込み先：TEL 083-928-3495 FAX 083-928-3021

山口県立大学地域共生センター 共生教育部門



FAX 083-928-3021

平成 年 月 日

平成 28 年度山口県立大学キャリアアップ研修  
助産診断実践力フォローアップ初級編

受講申込書

ふりがな 氏 名		
受講票送付先	住 所	〒
	連絡先 TEL	(緊急時の連絡等に使用する場合があります。)
勤務先	名 称	〔 所在地： 市 町 〕
	勤務年数	就業年数( 年 ) ・ なし
講師に質問等があれば ご記入ください。		

※受講申込書に記載された個人情報については、本講座に関する連絡等の目的以外には使用しません。

# Ultrasim (超音波検査法トレーニングシミュレーター) について



セルフラーニング (疑似体験) できる  
画期的超音波トレーニング専用装置です！

## 【超音波を使用せずに超音波のトレーニング】

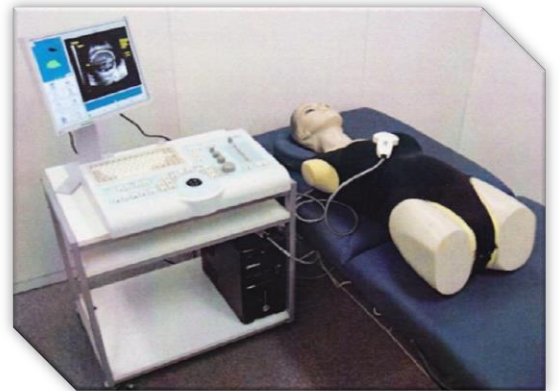
人体マネキンとウルトラシム専用の特殊プローブに連動した位置確認センサーが内蔵されており、このプローブの動きに従って、実際の患者様から抽出した臨床データの画像をリアルタイムにモニター上に映し出します。

## 【症例は全て実際の患者様のデータを使用】

正常症例含む症例は全て実際の患者様から得たデータを使用しており、患者様の病状・病歴・検査結果のクリニカルデータも確認できるようになっており、教科書通りではない、より臨床段階での検査に近い状態でのトレーニングを可能にしています。

## 【初心者からのカリキュラム】

初心者には正常解剖を中心とした臓器ごとの解剖の理解を深め、基本的な走査プロトコルを身につける初期段階からのカリキュラムが用意されています。



昨年の研修の様子

## 会場のご案内



### 会場

5号館E203実習室

- ・JRをご利用の場合  
山口線 宮野駅下車 徒歩 15分
- ・バスをご利用の場合  
山口県立大学前下車 徒歩 10分
- ・お車をご利用の場合  
看護側キャンパスの駐車場をご利用ください。  
(工事のため係員の指示に従って駐車してください。)

## 【お問合せ先】

山口県立大学地域共生センター 共生教育部門

〒753-8502 山口市桜島3丁目2-1

TEL:083-928-3495 FAX:083-928-3021

E-mail:manabi@yamaguchi-pu.ac.jp