

# 学生活動支援センター

学生活動支援センターは、みなさんの課外活動全般をサポートしています。学生スタッフ制度やボランティア活動などの自主的な活動のサポート、みなさんの夢をかなえる「YPUドリームアドベンチャープロジェクト」の実施などで、より豊かなキャンパスライフを応援しています。

また、学生のみなさんと地域との関わりも大切に、小学生のための夏休みの宿題勉強会の開催や地域住民との交流会にも参加しています。

今年度も、みなさんのさまざまな活動を支援していきます。

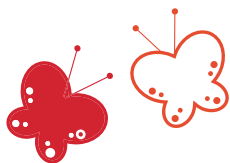
・学生活動支援センター  
・ボランティア窓口



学生活動支援センター、ボランティア窓口は、本館1階「教務学生部」内にあります。

学生活動支援センター  
Tel: 083-928-3478 Fax: 083-928-5769  
Email: gakuksu@yamaguchi-pu.ac.jp  
URL: <http://www.yamaguchi-pu.ac.jp/kagayaki/top.html>

学生活動支援センター、ボランティア窓口では、こんな活動ができます！



学生活動支援センター

ボランティア窓口

大学の行事などの際、スタッフとして活動してみたい・・・	→	①学生スタッフ制度
大学や地域を盛り上げる企画を考えたので、実現してみたいが、費用を支援してほしい！	→	②YPUドリームアドベンチャープロジェクト
地域の行事に参加して、住民の方々と交流したい！	→	③宮野地域で開催されるイベント等の案内
大学祭やサークル活動をもっと充実させたい！	→	④自治会・サークル活動支援
授業外での活動で物品を使用したい。	→	⑤物品の貸出
スキルアップのための講座やイベントに参加したい。	→	⑥・⑦学生活動支援センターと、ボランティア窓口で開催する講座・イベントをチェック！
ボランティア活動がしたい！	→	⑧裏面のコードからボランティア登録

## 1 学生スタッフ制度

学生スタッフとは・・・

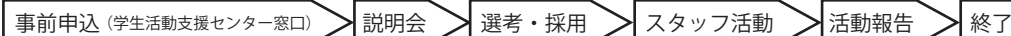
1. 学内のさまざまな公的活動（入学式、オープンキャンパス等）、地域活動、授業の補助等に学生のみなさんがスタッフとして携わることにより、大学の構成員としての自覚や責任を持ってもらう。
2. 奨励費（740円/時間）を支給することで経済的支援を行う。
3. 社会体験を通して多世代の人と関わることで、人間関係力を向上させる。

※学生スタッフは、活動前に説明会と選考を行い、活動後には活動終了報告書・日誌を提出する等、単なるアルバイトとは異なります。

平成27年度は、延べ160人の学生が計2,700時間の業務に従事しています。

### 活動の流れ

START → → →



## 学生スタッフ体験談

### 社会福祉学部 3年 女子 (オープンキャンパスの運営補助 (7月))

初めての学生スタッフ参加で少し緊張していましたが楽しく参加することができました。これから将来に向けて進んでいく夢いっぱいの高校生に出会い、とても良い刺激を受けました。もう一度初心に戻って学生生活を充実させていきたいと思いました。学生スタッフに参加して本当に良かったです。また機会があれば参加したいと思います。

### あなたも学生スタッフとして活動してみませんか？

募集は、掲示とホームページで随時行っています。こまめにチェックしてみてください。申し込みは学生活動支援センターの窓口へ。



学生スタッフ最新情報



放置自転車の判別のための全自転車への札付け

- 平成27年度はこのような業務に学生スタッフが携わりました
- ◇入学式運営補助業務
  - ◇日本語チューター及び生活支援者（留学生支援）
  - ◇大学広報用のビデオ制作補助
  - ◇郷土文学資料センター資料管理等補助業務
  - ◇オープンキャンパスの運営補助
  - ◇キャリアアップ研修「発達障害の理解と具体的な支援」
  - ◇キャリアアップ研修「認知症ケア・やさしい介護実線を目指して」
  - ◇教員免許状更新講習運営補助
  - ◇2015年度版「有隣」制作業務
  - ◇鷲流狂言公演の運営補助
  - ◇卒業式運営補助業務
  - ◇放置自転車の判別のための全自転車への札付け
  - ◇オリエンテーションのための資料準備
  - ◇企業情報データベース化業務
  - ◇遠隔講義における通信装置の設置及び操作補助
  - ◇クリスマスクリエイション2015における運営補助



## ② YPUドリームアドベンチャープロジェクト

YPUドリームアドベンチャープロジェクトとは、大学生生活をさらに楽しく豊かにするために、学生（個人やグループ）が自主的に企画・運営する独創的で魅力的なプロジェクトに対して、大学が費用を補助することで夢の実現を支援する事業です。

平成28年度もまもなく募集を開始します。サークルや学科、学年を越えたチームでの応募も大歓迎です。どうぞ、ふるってご参加ください。みなさんの夢を実現しましょう！

### ～平成27年度に採択されたプロジェクト～

- ・つなげる つながる お弁当づくりプロジェクト
- ・◎ウリチング2015◎～日韓協働環境プロジェクト～
- ・モリカツ～MBP 丸太ベンチプロジェクト～
- ・やまぐちの学生をもっと動かす！
- 「Change youyr mind！」映像制作とフリーペーパー
- ・山口Kawaiiプロジェクト
- ・東北復興支援プロジェクト「ツナグ。」



※YPUドリームアドベンチャープロジェクトは選者を経て採択されます。

## ③ 学長ランチトーク

学長ランチトークとは、毎回異なるテーマについて、学長・教職員・学生たちが語り合うとっても楽しい昼食会です。

『学長ランチトーク』は毎月第3木曜日に開催しています（※長期休業中を除く）。

美味しいお弁当を食べながら、楽しく交流を深めましょう。

お弁当つきです（要申込）

次回開催日時 4/21（木）



話題提供者：長坂 祐二学長



## ④ 平成27年度に開催されたイベント紹介 なつやすみの宿題楽しく学ぼう会



『なつやすみの宿題楽しく学ぼう会』は、2008年より本学学生活動支援センターが、毎年小学生の夏休みに合わせて開催しているイベントです。地域の小学生を対象に、ボランティアで集まった学生が「先生」となってなつやすみの宿題のサポートやお楽しみ企画を行っています。今年も8月に実施します。ぜひ、一緒に楽しいイベントにしましょう！！



修了書は学生によるデザイン★

## ⑦ VSSってなに？ (Volunteer Student Supporter)

ボランティア活動の魅力を様々な形で伝えてくれる、学生による学生のための活動サポーターです。ボランティア窓口と共に、イベントや勉強会開催の企画・運営を行います。

新メンバー募集は**4月末**まで！！興味のある方は、ボランティア窓口まで来てくださいね。

【今年度活動内容】

- 1.宮野地域大交流会運営
- 2.なつやすみの宿題楽しく学ぼう会
- 3.ボランティア情報PR活動
- 4.学習会（年3回予定） etc...



VSSメンバー

募集中



## ⑤ 物品の貸出

学生活動支援センターでは、授業以外の活動で使用する物品の貸出を行っています。

物品の貸出を希望する人は、原則として使用日の前日までに窓口に応じをお願いします。

## ⑥ 宮野地域大交流会



宮野地域住民の方と山口県立大学生の年に1度の大交流会です。今年度の内容は、一緒に郷土料理を作り、食べながら交流を図ったり、参加者への音楽などのプレゼントを学生が企画したりと、地域の方々にも楽しんでいただける大交流会になりました。

※イベント内容は地域の方と話し合いを行い決定しています。

## ⑧ ボランティア窓口って??

本学では、ボランティア活動に取り組もうとする学生たちのために、ボランティア窓口を設置しています。ボランティア登録者へはメールマガジンの配信も行っています。

気になる活動を見つけたら、ボランティアコーディネーターに声を掛けてください。

## ⑨ ボランティア登録をしよう

登録者には、メールマガジンの配信を

行っています。以下の内容を記載して、送信してください。（随時配信）

宛先：gakubora@ypu.jp

件名：登録希望

本文：氏名、学科、学年、電話番号

※メールを受信できるように@ypu.jpを設定してください。



登録QRはこちら ↑

受付中