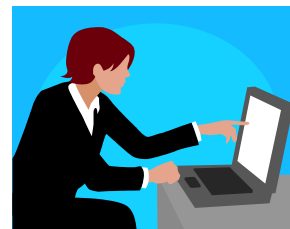




マイナビ2011 活用講座



下記の要領でマイナビ2011活用講座を開催します。パソコンを実際に使用しながらの講座ですので、**先着50名**となります。参加希望者はキャリアサポートセンターまで申し込んでください。

当日は、大学発行のID、パスワードをお持ちください。マイナビ2011登録済みの方はそちらのID、パスワードもお忘れなく！！

記

日時 平成21年10月24日(土) 13:30～15:00

場所 D-25 情報処理室

内容 ナビの効果的な使い方、SPI 模擬試験など

締切 平成21年10月21日(水) 12:00まで

以上

問合せ先 キャリアサポートセンター
TEL 083-928-4790
担当 櫻谷・板垣・向原

