

看護・社会福祉学科生、公務員などを志望する学生も必要です！

★3・4年生、院1・2年生対象★

履歴書・エントリーシートの 書き方講座 PART ②

11月17日(水)

12:50~14:20 [3コマ目]

14:30~16:00 [4コマ目]

※両方とも
同じ内容になります。
参加できる方を
選んで参加して下さい。

教室：A-31

県大生相談内容件数 NO. 1

ハッキリ言って、多くの先輩が悩んでいます！

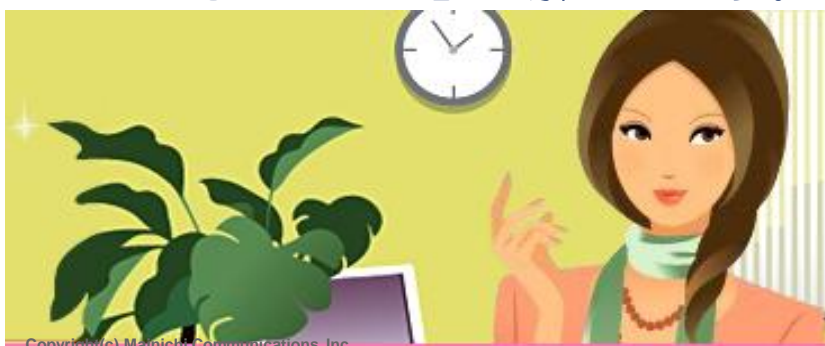
就職受験先から提出を求められるエントリーシート。

『1枚目を仕上げるのにかった時間 平均14時間』

この講座では、提出を求められる色々な様式の
エントリーシート対策に重点を置き、企業・病院・
施設・公務員などのそれぞれで

「どんな質問項目が多く使われているの？」

「どのように記入していけば、
高い評価を受けることができるのか？」を解説します。



Copyright(c) Mainichi Communications Inc.

【予約受付先】

1 : mail : shushok1@yamaguchi-pu.ac.jp

2 : キャリアサポートセンター内受付簿

3 : tel : 083-928-4790

☆申込みの際は、学科・学年・名前・携帯番号を明記の上、希望の日時を記入してください。

注：mailの場合、件名に「履歴書②」と入力してください

【主催】キャリアサポートセンター

【協力】株式会社毎日コミュニケーションズ