

# 報 道 配 布 資 料

平成 23 年(2011 年) 1 1 月 2 1 日

所 属 名	所属長名	部局長名	担当者職・氏名	連 絡 先
山口県立大学	学長 えさと けんすけ 江里 健輔	副学長 みしま まさひで 三島 正英	社会福祉学部 教授 くさひら たけし 草平 武志	三大学連携推進 オフィス 083-928-5466
発表内容の 関係地域	全県、岩国、柳井、周南、山口、防府、宇部、山陽小野田、下関、長門、 萩、首都圏			

## 1 件 名

戦略的大学連携支援事業成果報告会の開催について

## 2 日 時

平成 23 年(2011 年) 1 2 月 1 7 日 (土) 1 3 時 0 0 分から 1 6 時 3 0 分まで

## 3 場 所

山口県立大学 講堂 (桜園会館) ※別添チラシのとおり

## 4 概 要

山口県立大学、山口東京理科大学、山口学芸大学が、平成 21 年度文部科学省「大学教育充実のための戦略的大学連携支援プログラム」の採択を受け、「個性的小規模大学連携による地域活性型 e-quality 仮想的大学の創生」の事業に取り組んでまいりました。

このたび、地域住民に広く事業成果をお伝えするために、戦略的大学連携支援事業成果報告会を開催いたします。

詳細は、別添チラシをご覧ください。

## 5 問合せ先

山口県立大学 三大学連携推進オフィス  
〒753-8502 山口県山口市桜島3丁目2-1  
電話 083-928-5466  
FAX 083-928-3447

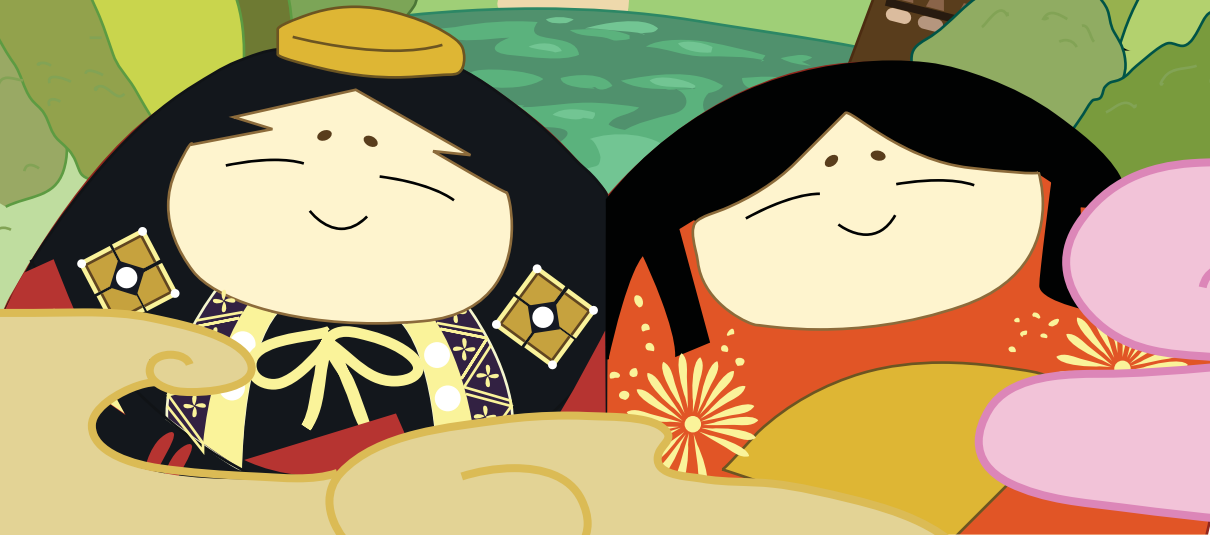


平成 21 年度採択「大学教育充実のための戦略的大学連携支援プログラム」文部科学省選定取組  
個性的小規模大学連携による地域活性型 e-quality 仮想的大学の創生

# 戦略的大学連携支援事業成果報告会 - 地域に学び、学びを地域へ -

日時 平成 23 年 12 月 17 日 (土) 13:00 ~ 16:30

場所 山口県立大学 講堂 (桜園会館)



基調講演：秋山仁さん講演会 13:20 ~ 14:50

## 「生きた学びを」

参加料 無料 (どなたでも参加できます)

### 秋山 仁氏 プロフィール

1946 年東京都生まれ  
理学博士 数学者 アコーディオン奏者  
上智大学大学院数学科を卒業後、ミシガン大学数学客員研究員、日本医大助教授、東京理科大学教授、科学技術庁参与など歴任。  
現在は、東海大学教育開発研究所長、ヨーロッパ科学員会員、中国南開大学客員教授  
また NHK ラジオ・テレビ講座講師など、幅広く数学の面白さを伝えている。  
著書は「秋山仁のこんなところにも数学が!」「数学に恋したくなる話」「数学は生きている」など約 100 冊を執筆。



アクセス JR 山口線宮野駅下車徒歩 10 分

山口インターチェンジから国道 262 号線で山口方面へ



裏面の申し込み用紙からお申し込みできます。

お申し込み・お問い合わせ

〒753-8502 山口県山口市桜島 3-2-1  
山口県立大学内 三大学連携推進オフィス

TEL:083-928-5466 ※8:40 ~ 17:10 (土、日、祝日除く)

E-mail: project5@jimu.yamaguchi-pu.ac.jp

(お申し込みの締め切り 12 月 9 日まで)



主催 山口県立大学 山口東京理科大学 山口学芸大学

ポスターデザイン：山口県立大学社会福祉学科 4 年 安木絵里香

# 12月17日のプログラム (開場は30分前からとなります。)

<b>1 開会のあいさつ</b>	<b>13:00 ~ 13:05</b>
<b>2 三大学連携推進事業の概要と問題</b>	<b>13:05 ~ 13:20</b>
<b>3 基調講演</b>	<b>13:20 ~ 14:50</b>
演題：「 <b>生きた学びを</b> 」 講師： <b>秋山仁先生 (東海大学教育開発研究所所長)</b>	
~ 15分休憩 ~ 連携事業成果報告をパネル等で展示	
<b>4 パネルディスカッション</b>	<b>15:05 ~ 16:25</b>
テーマ <b>『地域学』から地域の活性化へ向けて</b>	
コーディネーター：	山口県立大学 三好猛学長特別補佐 山口県立大学 加藤慎行講師 山口東京理科大学 稲垣詠一教授 山口学芸大学 川野哲也講師
<b>5 閉会のあいさつ</b>	<b>16:25 ~ 16:30</b>

## 戦略的大学連携支援事業とは

山口県立大学、山口東京理科大学、山口学芸大学が「個性的小規模大学連携による地域活性型 e-quality 仮想的大学の創生」と題して申請し、平成21年度文部科学省より戦略的大学連携支援事業の総合的連携型（地元型）として採択されました。

三大学と地域の関係機関の連携によって開設された e-quality 仮想的大学は、大学生だけでなく高校生や地域住民にもアクセス可能な能動的学習空間を提供します。

詳しくはホームページをご覧ください。 <http://eq-u.jp>

郵送時きりとり

お問い合わせ先 TEL083-928-5466

## 山口県立大学 三大学連携推進オフィス 行き FAX 083-928-3447

平成21年度文部科学省採択戦略的大学連携支援事業成果報告会申込用紙

お申込みは、この用紙にご記入のうえ、FAX または郵送してください。

Eメール、ホームページ、携帯からも受け付けております。

※お送りいただいた個人情報は本目的以外には使用いたしません。また、第三者への情報提供は致しません。



フリガナ 氏名			
住所		電話番号	
年齢	才	性別 <input type="checkbox"/> 男性 <input type="checkbox"/> 女性	Eメール
所属を選んで下さい <input type="checkbox"/> 高校生 <input type="checkbox"/> 大学生 <input type="checkbox"/> 教員 <input type="checkbox"/> 一般 <input type="checkbox"/> その他			

★お申し込みの締め切り12月9日まで。

★お申し込み多数の場合は先着順となります。