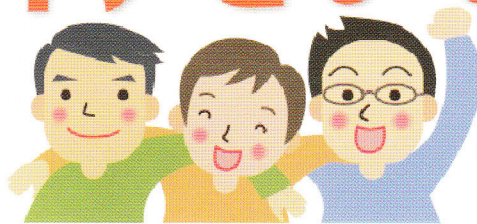


生涯学習ボランティアとして 活躍するステージ



～地域と大学を結ぶ“ほっと”な関係とは～

平成 22 年

3 月 14 日 (日) 13:00～16:00

会場／パルトピアやまぐち (防長青年館)
中ホール (電話 083-923-6088)

(対象)

山口県立大学生涯学習ボランティア登録者
大学と連携したボランティアに
関心がある人ならどなたでも

山口県立大学で学んだ(やまぐち桜の森カレッジ・サテライトカレッジ)方々有志による「生涯学習ボランティア登録者」を対象として「やまぐち桜の森ネットワーク」の更なるステップアップの場をつくるために、「生涯学習ボランティアネットワーク実践活動報告会」を開催します。

地域や大学と関わりながら、学びを活かした活動について一緒に話し合い、共有し、更なるステップアップをしていきませんか?皆様のご参加をお待ちしています!

| 時間 | 内容 |
|-------|---|
| 13:00 | <p>■開会</p> <p>■パネルディスカッション 生涯学習ボランティアとして活躍するステージ ～地域と大学を結ぶ“ほっと”な関係とは～</p> <p>【コーディネーター】 山口県立大学附属地域共生センター所長 赤羽 潔</p> <p>【パネリスト】</p> <ul style="list-style-type: none"> ・子育てつどいの広場「小郡ほっほ」の取り組みから 高木 チエ子 ・生涯現役社会づくりの活動から 福森 宏昌 ・周南市での「環境ネットワーク山口」の取り組みから 渡邊 優 ・地域に密着した子育て支援者を支援する取り組みから 柳 綾子 |
| 14:40 | <p>登壇者とコーディネーター、会場の皆様も一緒になって話し合しましょう!</p> |
| | <p>ほっとなお茶タイム</p> |
| 14:50 | <p>■クロス・トーク (みんなで一緒に!)</p> <p>これからのステップアップに向けて ～みんなで共有・納得・実践へ!～</p> <ul style="list-style-type: none"> ・4人1組で話し合い、模造紙に記入します。 ・内容 ①各自の活動紹介 ②今後生かしてみたい活動について ③活動するときに県立大学に期待すること ④更なるステップアップに必要な学びとは ・各自カラーペンを決め、模造紙に4つの内容を記入していきます。 ・グループで話し合い、お互いに更なるステップアップに向けて共有・納得・実践 |
| 15:50 | <p>■本日の研修の共有と振り返り</p> |
| 16:00 | <p>■閉会</p> |

■お申し込み 下記申込書にご記入の上、電話またはFAXで3月3日(水)迄にお申し込みください。

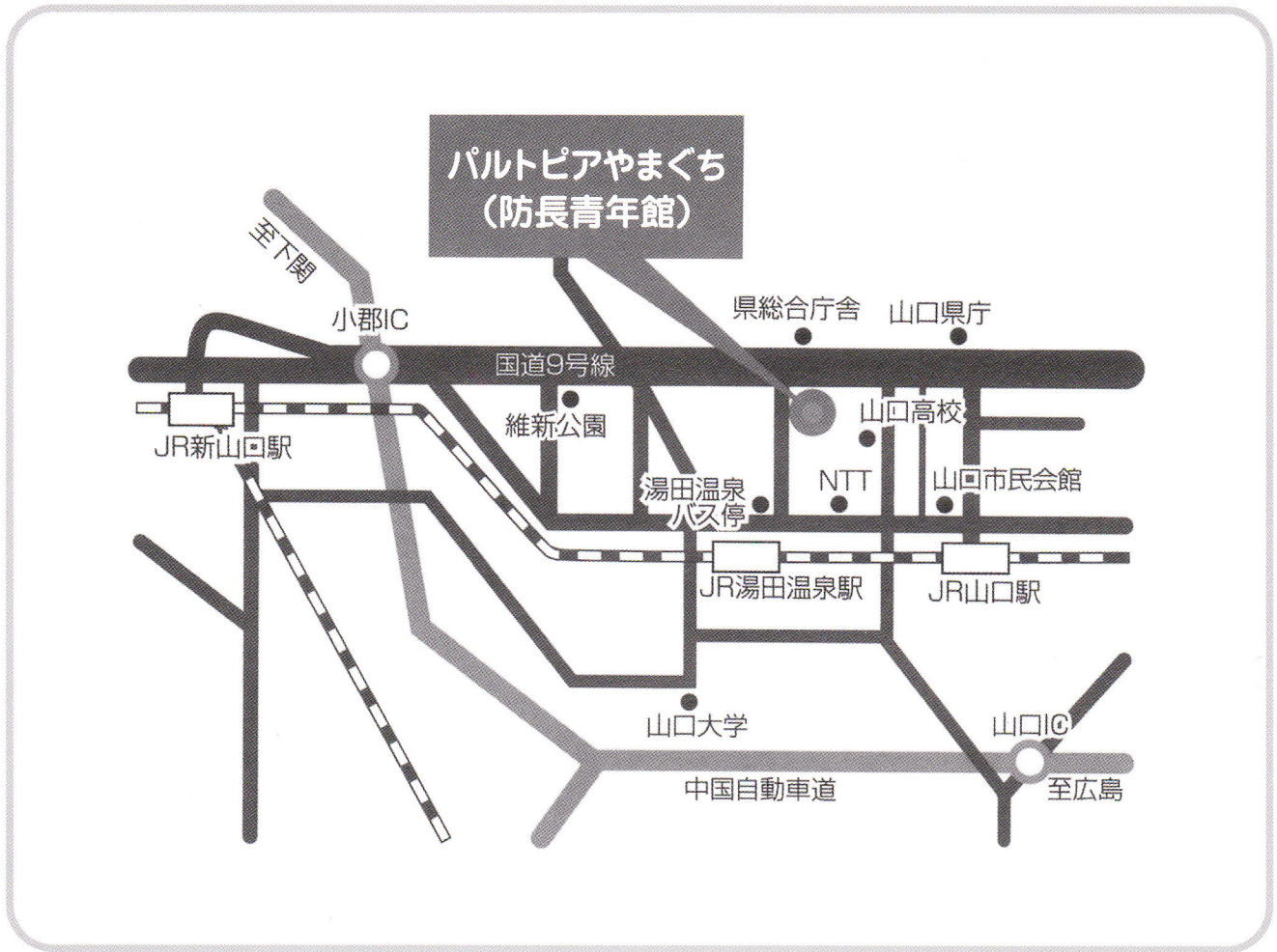
■お問い合わせ先 山口県立大学附属地域共生センター 生涯学習部門 電話・FAX 083-928-3495

✕ キリトリ ✕

平成 21 年度 YPU (山口県立大学) 生涯学習ボランティアネットワーク 実践活動報告会

| 所属団体等 | 氏名 | 住所 | 電話・FAX |
|-------|----|----|--------|
| | | | |

会場地図は裏面をご覧ください。



住 所 山口市神田町1-80 パルトピアやまぐち(防長青年館)
TEL083-923-6088