

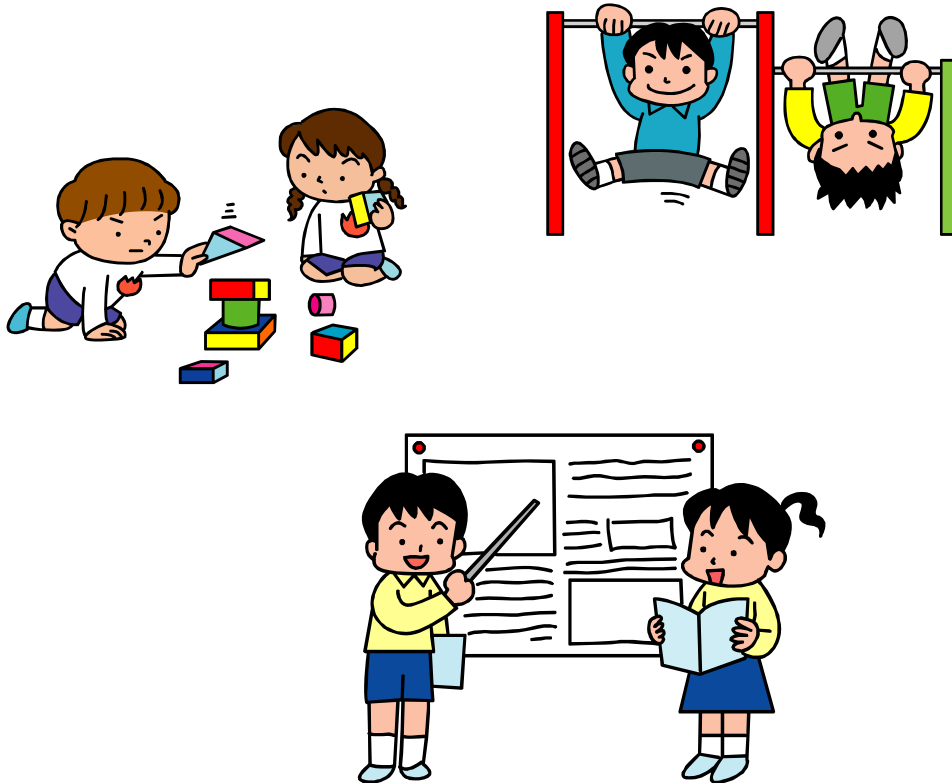
参加者募集

平成21年度

山口県立大学 キャリアアップ 研修

発達障害の理解と支援

～特別支援教育時代の小・中・高等学校教諭、
養護教諭、幼稚園教諭、保育士の役割～



日時：平成21年8月18日（火）～8月19日（水）

会場：山口県立大学 新キャンパス 講堂

本部キャンパス 食堂

発達障害の理解と支援

～小・中・高等学校教諭、養護教諭、幼稚園教諭、保育士に期待される役割～

1. ねらい

本学のこの分野を専門とする講師陣が総力を結集して企画し、指導に当たる研修で、受講者は専門的講義を受講するとともに、グループ討論をとおして、小・中・高等学校教諭、養護教諭、幼稚園教諭、保育士としてスキルアップを図る。

2. 対象

小・中・高等学校教諭、養護教諭、幼稚園教諭、保育士 定員（100名）

3. 会場

山口県立大学 講堂（新キャンパス）：受付・レクチャー
食堂（本部キャンパス）：グループ討論

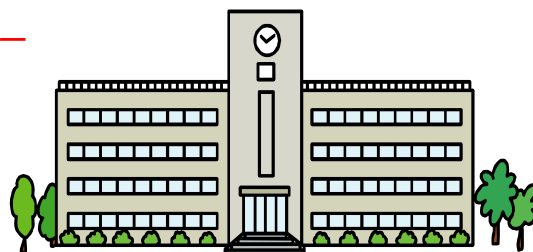
4. 日程

平成21年8月18日（火）～8月19日（水）

5. 受講料

5,000円

6. プログラム



◆ 1日目：8月18日（火）

時間	内容	講師・助言
8:30	受付（新キャンパス講堂）	
9:00	開講式・オリエンテーション（新キャンパス講堂）	
9:05		
	<u>レクチャー1</u> 障害の捉え方と発達障害児の理解 障害の捉え方と、発達障害児の理解が難しい仕組みを解説します。	講師 山口県立大学 看護栄養学部 教授 林 隆
10:00	<u>レクチャー2</u> 発達障害各論－1 学習障害(LD)の理解と支援 学習障害(LD)のメカニズムを説明し、その支援の方法についての可能性を示します。	
10:30	<u>レクチャー3</u> 発達障害各論－2 注意欠陥多動性障害(ADHD)と広汎性発達障害(PDD)の理解と支援 注意欠陥多動性障害と広汎性発達障害についてその特徴を解説し、支援の手掛かりを解説します。	講師 山口県立大学 看護栄養学部 教授 中村 仁志
12:00	昼食・休憩・交流	
13:00	<u>ワーク1</u> 支援の実際－1 WISC-Ⅲの正しい利用法 臨床心理の立場から～テストの枠組みと正しい結果の解釈 発達医学の立場から～振り回されない使い方	講師 山口県立大学 看護栄養学部 教授 中村 仁志、林 隆
14:00	会場の移動（新キャンパス講堂→本部キャンパス食堂）	
14:30	<u>ワーク2</u> グループ討論－1 保育士・幼稚園教諭・小・中・高等学校別にグループに分かれて、それぞれの課題の共有整理し、2日目のQ&Aの準備をします。 グループ討論－2 テーマ別に集まって、茶話会形式で自由に日頃の悩みを語りましょう。	助言 林 隆、中村仁志、 木戸久美子、藤田久美
15:30		
16:30	第1日終了	

7. 講師紹介

山口県立大学看護栄養学部 教授 林 隆 (小児科医：医学博士)
 山口県立大学看護栄養学部 教授 中村 仁志 (臨床心理士：教育学修士)
 山口県立大学看護栄養学部 准教授 木戸 久美子 (助産師：医学博士)
 山口県立大学社会福祉学部 准教授 藤田 久美 (臨床発達心理士：教育学修士)

8. 昼食について

昼食は各自でご準備ください。

9. 申し込み方法

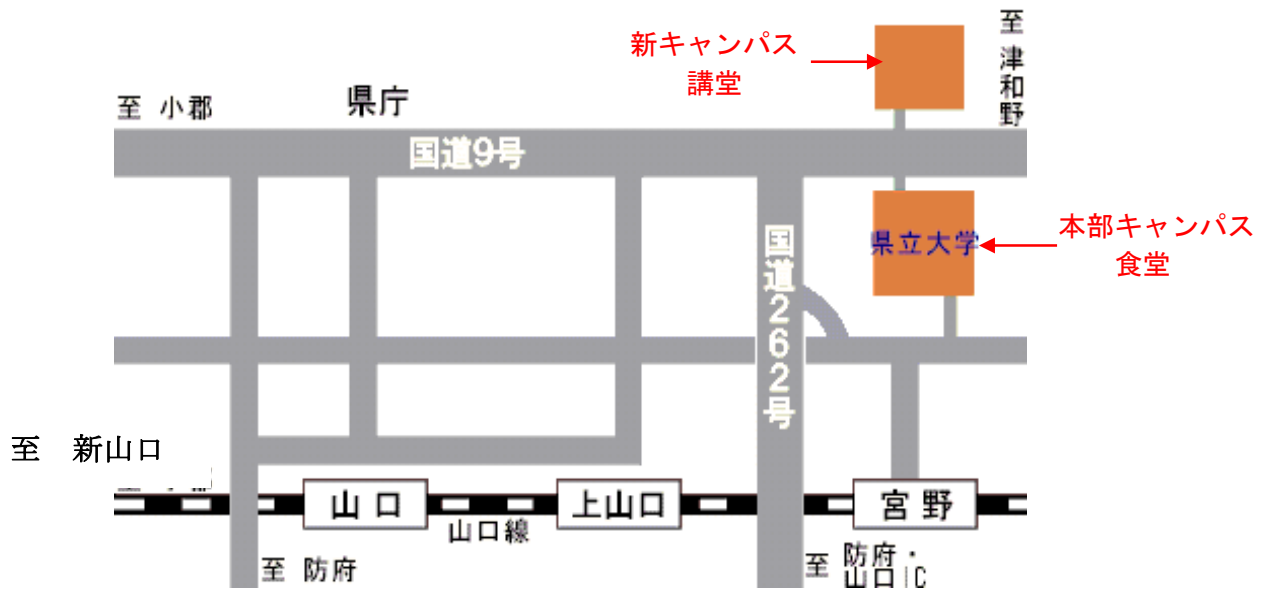
受講申込書(別紙)に記入し、**7月31日(金)**までにFAX・郵送・メールにて申し込んでください。

申し込み先・お問い合わせ先：山口県立大学附属地域共生センター生涯学習部門
 〒753-8502 山口市桜島3丁目2-1
 TEL・FAX：083-928-3495
 E-mail：manabi@yamaguchi-pu.ac.jp

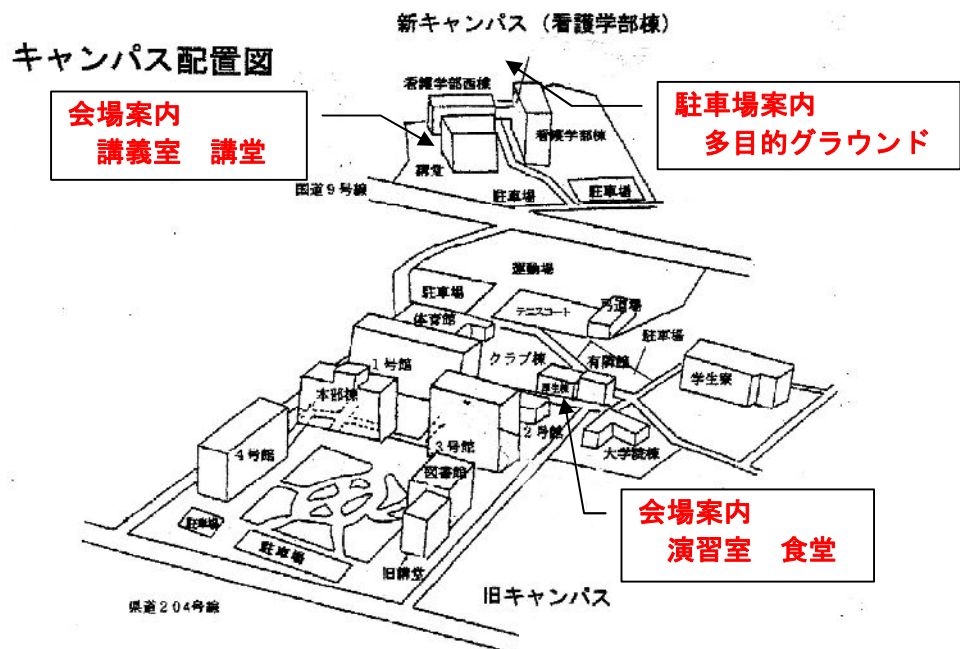
◆2日目：8月19日(水)

時 間	内 容	講 師・助 言
9:00	受 付 (新キャンパス講堂)	
9:00	レクチャー4 支援の実際－2 気づきを繋ぐ～保護者の支援 発達障害の相談事業では、保護者の気づきを大切にされた保護者の支援も重要な役割です。発達障害児を育てる保護者の特徴と支援法について一緒に考えてみましょう。	講師 山口県立大学 社会福祉学部 准教授 藤田 久美
10:00	レクチャー5 支援の実際－3 思春期に発生する諸問題のかわし方 思春期は子どもにとっても難しい時期です。押さえ込むのではなく「かわす」ことによって、しなやかに思春期を乗り越える方法を一緒に考えてみましょう。	講師 山口県立大学 看護栄養学部 准教授 木戸 久美子
11:00 休憩		
11:10	レクチャー6 支援の実際－4 発達障害の薬物療法 ADHDの治療薬としてコンサータに加え、本年6月よりストラテラが新たに発売されました。発達障害の薬物療法について解説し、学校側で配慮して欲しいポイントを明らかにします。	講師 山口県立大学 看護栄養学部 教授 林 隆
12:10		
13:10	昼食・休憩・交流	
14:40	総合Q&A 1 予定質問をもとにした総合討論 (パネルディスカッション)	林 隆、中村仁志、 木戸久美子、藤田久美
15:00 休憩		
15:00	総合Q&A 2 なんでも質問コーナー	林 隆、中村仁志、 木戸久美子、藤田久美
16:00	まとめと講評	山口県立大学 看護栄養学部 教授 林 隆
16:30	閉講式・修了書の授与	

山口県立大学 位置図



- ・JR山口線宮野駅下車 徒歩10分
- ・バス山口県立大学前 徒歩5分



お問い合わせ先

山口県立大学附属地域共生センター 生涯学習部門
 〒753-8502 山口市桜島3丁目2-1
 TEL・FAX: 083-928-3495
 E-mail: manabi@yamaguchi-pu.ac.jp



送付先：山口県立大学附属地域共生センター 行き

FAX 083-928-3495

平成 21 年 月 日

「キャリアアップ研修」 受講申込書

発達障害の理解と支援

～小・中・高等学校教諭、養護教諭、幼稚園教諭、保育士に期待される役割～

山口県立大学
学長 江里健輔 様

私は下記により、この講座の受講申し込みをいたします。

記

(ふりがな) ※ 氏 名	
住 所 (自宅の住所・電話番号等)	〒
TEL	
FAX	
携帯番号	(緊急時の連絡等に使用する場合があります)
※ 所属学校名	
所在地	〒
TEL	
FAX	
受講の動機 (実践の中での思いや講座に期待すること等、何でもお書きください。)	
発達障害等に関する事例の有無	有
発達障害のための事例提供の可否	可・否

(注) 受講申込書に記載された個人情報については、本講座に関する連絡等の目的以外には使用しません。ただし、※印のついている情報に限り、参加者の交流促進のため、当日資料として配布する名簿上で公開させていただきますので御了承下さい。