

記者配布資料

平成 25 年(2013 年)10 月 17 日

所属名	所属長名	部局長名	担当者職・氏名	連絡先
山口県立大学	学 長 えさと けんすけ 江里 健輔	教育研究推進室 ながさか ゆうじ 室長 長坂 祐二	国際文化学部 みずたに ゆみこ 教授 水谷 由美子	083-928-2550
発表内容の 関係地域	全県、岩国、柳井、周南、山口、防府、宇部、山陽小野田、下関、長門、萩、首都圏			

1 件名

サービスデザインを知ろう

講演「サービスデザインによるリフレーミング」の開催について

2 趣旨

山口県立大学では、本年度から、国際共同研究の一環として、フィンランド国立ラップランド大学（学術交流提携大学）とともに、サービスデザインに関する研究に取り組んでいます。世界では、サービスデザインの思考や手法が、公共事業や企業のデザイン戦略などに使われており、注目されています。

この度、山口県における産学公の連携による共同研究の実施に向けて、サービスデザインネットワークジャパン設立の主要メンバーである武山政直氏（慶應義塾大学経済学部教授）を講師に迎え、サービスデザインの理念や現場の事例などをお話いただき、今後の山口県におけるサービスデザインの応用可能性について考えます。（裏面チラシ参照）

3 日時

平成 25 年 10 月 19 日（土） 14:30～17:00 ※ 入場無料、申込不要

4 場所

山口ケーブルビジョン株式会社 1階

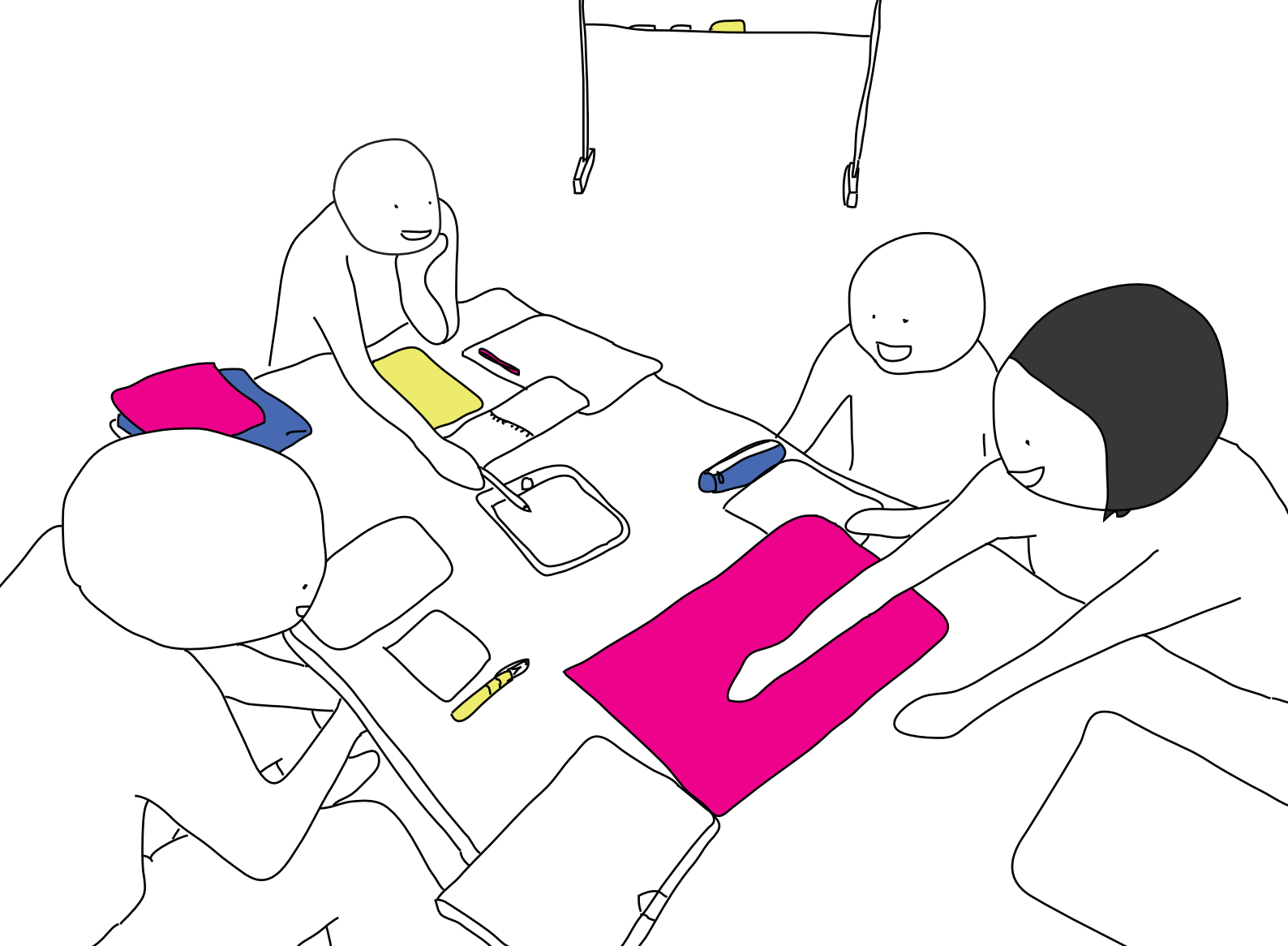
〒753-8538 山口市中園町 7-40 / TEL : 083-934-1234

5 問合せ先

国際文化学部 教授 水谷由美子（企画デザイン研究室）

TEL : 083-928-2550

メール : myumiko@yamaguchi-pu.ac.jp



サービスデザインを知ろう

山口県立大学では本年度から国際共同研究の一環として、フィンランド国立ラップランド大学とともに、サービスデザインに関する研究を開始しました。世界ではサービスデザインの思考や手法が、公共事業から企業のデザイン戦略などに使われており、非常に注目されています。日本では本年度5月にグローバルサービスデザインネットワークの組織が立ち上がったばかりです。その共同設立メンバーである武山政直氏（慶應義塾大学経済学部教授）をお招きして、理念から現場の事例などをお伺いします。どうぞ、皆様お誘い合わせの上、ご来場頂きますようよろしくお願い申し上げます。

● 講演（山口県立大学 国際共同研究 助成事業）

「サービスデザインによるリフレーミング」

武山 政直 氏（慶應義塾大学 経済学部 教授）

日時：10月 19日(土) 14:30～17:00

場所：山口ケーブルビジョン株式会社 1階

(Tel: 083-934-1234)



武山 政直（たけやま まさなお）

○プロフィール

慶應義塾大学経済学部卒業後、同大学院経済学研究科に進学。1992 カリフォルニア大学サンタバーバラ校大学院に留学後 Ph. D. 取得。慶應義塾大学環境情報学部助手、東京都市大学講師、准教授を経て2003年より慶應義塾大学経済学部准教授に就任。2008年より同教授。都市メディア論、マーケティング論の研究を背景に、ICTを活用したサービスデザインの研究に着手。企業と顧客の価値共創プラットフォームの構築、ストーリーテリング手法を応用したサービスプロトタイピング、サービスのイノベーションの方法開発を対象に、実践的な産学共同研究プロジェクトを推進。Service Design Network 会員、SDN Japan 共同代表。