



報道配布資料

平成23年(2011年)9月30日

所属名	所属長名	部局長名	担当者職・氏名	連絡先
山口県立大学	学長 えさと けんすけ 江里 健輔	附属地域共生センター 所長 あかばね きよし 赤羽 潔	附属地域共生センター 専任研究員 こうざき 神崎 あかね	☎ 083-928-3495
発表内容の 関係地域	[全県]、岩国、柳井、周南、[山口]、防府、宇部、山陽小野田、下関、長門、萩、首都圏			

1. 件名

平成23年度山口県立大学後期公開授業「環境理論特別講義Ⅱ」の開催について

2. 内容

授業名	環境理論特別講義Ⅱ
概要	我が国の環境問題の専門家が、日本の環境政策や環境に関連した話題を、わかりやすく解説します。 地域や企業の抱える様々な環境問題に対して、柔軟な発想で解決策を模索し、地域のまちづくりにどのように活かしていくかを、グループワークを通して考えていきます。
日時・場所	第1回目: 平成23年11月12日(土) 9:00~12:10 山口県立大学6号館 F112 第2回目: 平成23年11月19日(土) 10:30~14:30【途中休憩あり】 山口県立大学本館 A32 第3回目: 平成24年1月7日(土) 9:00~12:10 山口県立大学6号館 F112
受講料	1回 500円
申込締切日	平成23年11月4日(金)

3. 申込方法

- (1) はがき・電話・FAXで、郵便番号・住所・氏名・電話番号を、申し込み先(山口県立大学附属地域共生センター生涯学習部門)までお知らせください。
- (2) 講座開始前までに、各自へ受講通知いたします。

4. 問い合わせ先・申し込み先

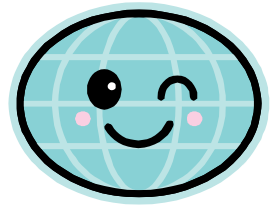
〒753-8502 山口市桜島 3 丁目 2-1

山口県立大学附属地域共生センター 生涯学習部門

TEL / FAX 083-928-3495



環境理論特別講義 II



我が国の環境問題の専門家が、日本の環境政策や環境に関連した話題をわかりやすく解説します。地域や企業の抱える様々な環境課題に対して、柔軟な発想で解決策を模索し、地域の街づくりにどのように活かしていくかを、グループワークを通して、参加者全員で考えます。



講義日：11月12日(土)・11月19日(土)・平成24年1月7日(土)

回	日時	会場	テーマ	講師
1	11 / 12 (土) 9:00~12:10	6号館 F112	食料・農業政策提言のワナ — 偽りの農業ブーム —	明治学院大学 経済学部 教授 神門 善久
2	11 / 19 (土) 10:30~14:30 (12:00~13:00は休憩)	本館 A32	地球温暖化への3つの選択 (九州山口EMSシンポジウム・ 山口環境セミナー同時開催)	東京都市大学 環境情報学部 教授 山本 良一
3	平成24年 1 / 7 (土) 9:00~12:10	6号館 F112	ふるさとという最先端	京都造形芸術大学 芸術学部 教授 松井 利夫

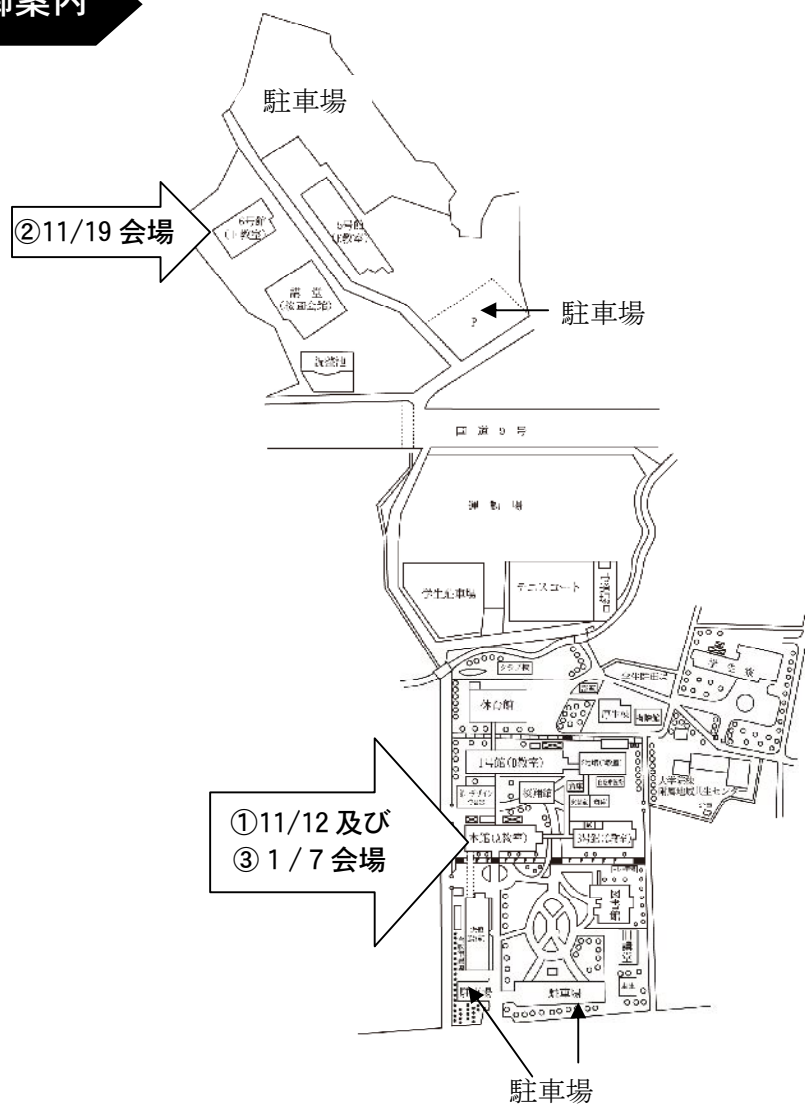
- 受講料 1回500円
- 申込方法 はがき・電話・FAXで、氏名・住所・電話番号を、下記の申し込み先までお知らせください。
- 締切 11月4日(金)
- 受講通知 講座開始前までに、受講票を郵送いたします。

- ★ 全講座の受講者には、山口県立大学公開授業修了証書を授与します。
- ★ 11月19日(土)は、学内の食堂・売店は利用できません。各自、昼食の御用意をお願いいたします。

【問い合わせ・申し込み先】

〒753-8502 山口市桜島 3-2-1
山口県立大学附属地域共生センター 生涯学習部門
TEL/FAX 083-928-3495

会場の御案内



-----受講申込書-----

「環境理論特別講義II」の受講を申し込みます。

山口県立大学附属地域共生センター 生涯学習部門 宛

FAX送付先: 083-928-3495

ふりがな 氏 名	
住 所	〒
電話・FAX	
すべて受講 ・ 部分受講 (回)	