

報 道 配 布 資 料

平成 22 年 (2010 年) 5 月 12 日

所 属 名	所属長名	部局長名	担当者職・氏名	連 絡 先
山口県立大学	学長 え さと けんすけ 江里 健輔	附属地域共生センター所長 あかほね きよし 赤羽 潔	附属地域共生センター く ら た く み こ 倉田 久美子	083-928-3495
発表内容の 関係地域	全県、岩国、柳井、周南、山口、防府、宇部、山陽小野田、下関、長門、萩、首都圏			

1. 件 名

山口県立大学公開講座の開催について

2. 内 容

No	講 座 名	概 要	(1) 期 間 (2) 会 場 (3) 申込方法等
1	周南市公開講座 「話題の健康&気になる子育て孫育て」	看護栄養学部による講座です。健康について学び・体験し、暮らしに役立てていただきます。また、子育てについて、親・家族・地域が温かい関わりができるように企画しました。	(1) 平成22年6月5日(土)～7月10日(土) 全4回 (2) 周南市徳山保健センター・コアプラザかの・新南陽公民館 (3) 別添チラシ(No.1)
2	山口市公開講座 「やまぐちの文学」	山口県立大学附属郷土文学資料センターによる講座です。山口県にゆかりのある文学をもう一度見直し、郷土の文学への理解を深めていただきます。	(1) 平成22年6月12日(土)～7月3日(土) 全4回 (2) 山口県立山口図書館第1研修室 (3) 別添チラシ(No.2)

3. 問 合 せ 先

山口県立大学附属地域共生センター
「生涯学習部門」

〒753-8502 山口市桜畠3丁目2-1
TEL / FAX (083)928-3495

山口県立大学公開講座

共催：周南市/後援：山口県立大学同窓会桜園会徳山支部

公開講座

話題の健康 & 子育て 気になる子育て 孫育て

受講料
無料

いろいろな世代のみなさまが健康について、学び・体験していただき、暮らしに役立てていただきたい。また、子育てについて、親・家族・地域が温かい関わりができるように企画しました。江里学長、看護栄養学部3名の講師陣が理論と実践面の立場からそれぞれ具体的な講義を行います。皆様のご参加をお待ちしています。

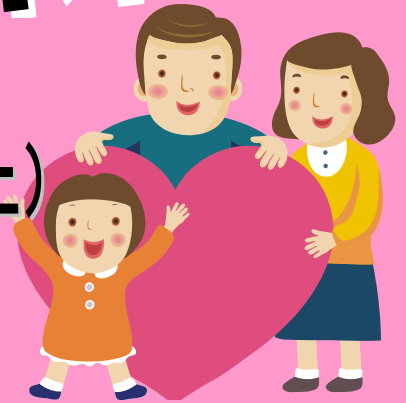
平成 22 年

6月5日(土)～7月10日(土)

13:30～15:00(全4回)

場 所:周南市徳山保健センター ・ コアプラザかの ・ 新南陽公民館

定 員:50名(お申込多数の場合は抽選) 対 象:どなたでも



① 6月5日(土)

徳山保健センター

「育児不安のメカニズムと対処法」

私達は想定外の出来事が生じた場合に不安を感じます。育児は想定外の出来事が日常茶飯事のように起こります。ここでは育児不安のメカニズムとその対処法をお話します。

講師) 看護栄養学部准教授 木戸久美子

③ 6月26日(土)

新南陽公民館

「美しい姿勢づくりで転倒予防」

からだの構造と加齢にともなうからだの衰えについて、しっかりと理論を学んだうえで、美しい姿勢としっかりした足腰を鍛えるため独自に考案したトレーニングプログラム BUSHIDO を実践します。

講師) 看護栄養学部教授 眞竹 昭宏

② 6月12日(土)

コアプラザかの

「医者との上手な付き合い方」

健康を保つ秘訣は未病のうちにケアすることです。そのため何でも、気軽に、相談出来る同じ目線に立つポジティブ志向の医師と日頃から親しくしておくことが重要です。

講師) 山口県立大学学長 江里 健輔

④ 7月10日(土)

徳山保健センター

「幼児期の食生活について」

最近の子どもの食生活に関する問題点について、幼児期の望ましい食生活について等をお話します。

講師) 看護栄養学部講師 山崎あかね

■お申込み・お問合せ先

周南市中央公民館 (〒745-0071 岐山通 1-4 FAX/0834-22-8816)

電話/

0834-22-8690

山口県立大学附属地域共生センター生涯学習部門 電話/ 083-928-3495

平成 22 年度 山口県立大学 公開講座

やまぐちの文学

山口県にゆかりのある文学をもう一度見直し、郷土の文学への理解を深めていただく機会になれば幸いです。

日時

平成 22 年 6 月 12 日 (土) ~ 7 月 3 日 (土)

10:30~12:00 (毎週土曜日 全 4 回)

受講料無料

会場

山口県立山口図書館 第 1 研修室 (〒753-0083 山口市後河原 150-1)

回	日時	テーマおよび講座内容	講師
1	6 月 12 日 (土) 10:30~12:00	山口の女性作家たち 江戸期の俳人田上菊舎をはじめ、山口出身や、ゆかりのすぐれた女性文学者たちは意外に多数多彩なのです。資料センター収蔵の貴重な第一級資料を基に、その業績・作品・人物像を探ってみましょう。恋も涙も笑いも…。	山口県立大学名誉教授 福田 百合子
2	6 月 19 日 (土) 10:30~12:00	嘉村礪多とやまぐち 嘉村礪多は、山口市仁保出身の私小説作家です。嘉村が、大正から昭和初期に〈立身出世〉をめざして東京に向かっていったことに着目しながら、嘉村文学の世界について考えることが出来ればと思います。	郷土文学資料センター 研究員 加藤 禎行
3	6 月 26 日 (土) 10:30~12:00	江戸時代の小説に描かれた大内氏 中世末期に滅亡した戦国大名・大内氏ですが、江戸時代の複数の小説にその名が見えます。いずれも虚構(フィクション)なのですが、その描かれ方には特色があるようです。この点を追求しながら、江戸時代の小説を味わってみましょう。	郷土文学資料センター 研究員 木越 俊介
4	7 月 3 日 (土) 10:30~12:00	山口市に伝わる鷺流狂言 山口市には、全国でも珍しい鷺流狂言が伝承されています。祇園祭の「鷺の舞」と混同されている方も多いのですが、この機会に、全く異なる芸能であることを知っていただければと思います。ビデオ映像による鑑賞も行います。	郷土文学資料センター 所長 稲田 秀雄

定員

45 人 (応募者多数の場合は抽選となります。)

受講方法

原則全講座受講としますが部分受講も可。全講座を受講された方には修了証を授与します。

申込方法

はがき、電話または FAX で、住所・氏名・電話番号を下記の申込先までお知らせください。

◆お問い合わせ・申込先◆

〒753-8502 山口市桜島 3 丁目 2-1 山口県立大学附属地域共生センター 生涯学習部門

TEL・FAX 083-928-3495

締切

平成 22 年 6 月 1 日 (火)

受講通知

講座開始前頃、各自へお知らせします。

多数のご参加をお待ちしています